

Portrait de la sécurité routière et de la circulation Année 2008

La sécurité routière fait partie des grandes priorités du Service de police de la Ville de Montréal (SPVM) et l'année 2008 se veut le prolongement de l'année de la sécurité routière que fut 2007. Il y a trois ans, le SPVM s'est doté d'une vision et d'un plan d'action sur cinq ans pour améliorer la sécurité sur les routes montréalaises. Les résultats positifs de l'application quotidienne de ce plan continuent à se faire sentir. Voici les principales constatations de l'année 2008.

Collisions mortelles

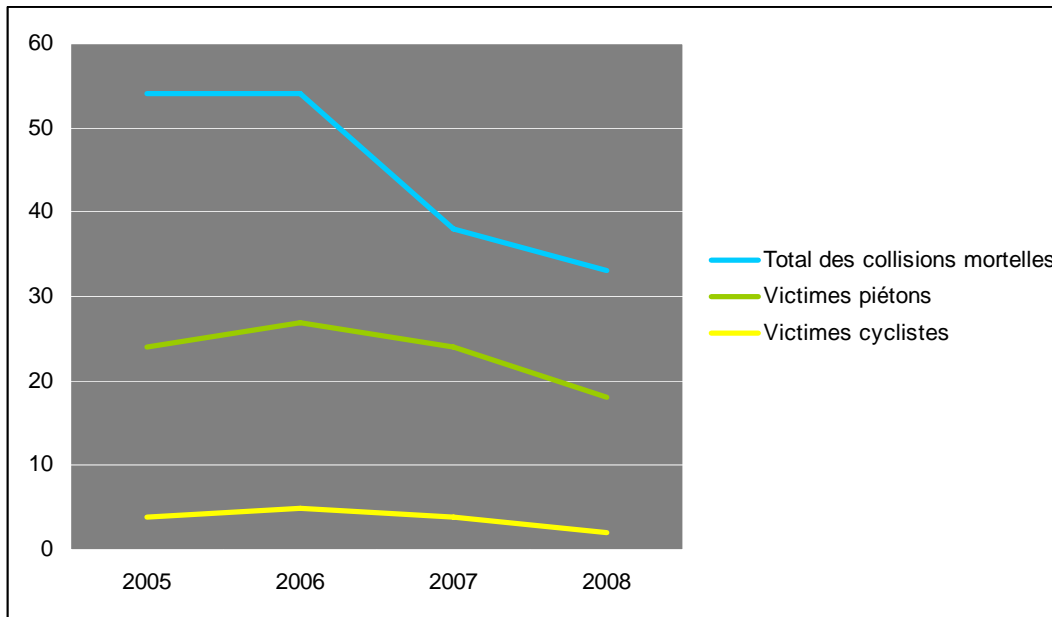
Le bilan des collisions mortelles pour l'année 2008 s'est amélioré de manière importante. En effet, le nombre de personnes décédées à la suite d'une collision a diminué de 13,2 % comparativement à 2007.

En 2008, nous avons remarqué une modification du comportement des piétons qui devient plus sécuritaire. D'ailleurs, le nombre de décès de piétons a diminué de 25 % par rapport à 2007. Cependant, la proportion de victimes chez les piétons représente 54,5 % de l'ensemble des décès survenus lors de collisions. De plus, les mois de novembre et décembre ont été particulièrement difficiles alors que l'on dénombre neuf collisions mortelles qui ont fait six victimes chez les piétons. C'est pourquoi le SPVM entend poursuivre l'intensification de ses interventions auprès des piétons en 2009.

Dans l'ensemble, les résultats sont encourageants. Nul doute que l'implication soutenue des policiers en matière de sécurité routière a été un facteur déterminant dans l'amélioration du bilan routier.

Toutefois, une victime de la route est une victime de trop! De nombreuses personnes restent gravement marquées à la suite d'un accident majeur. C'est pourquoi le SPVM entend poursuivre ses efforts pour que le prochain bilan routier demeure positif.

Collisions mortelles	2005	2006	2007	2008*	Variation 2007-2008
Total des collisions mortelles	54	54	38	33	-13,2 %
Victimes - piétons	24	27	24	18	-25 %
Victime - cyclistes	4	5	4	2	-50 %



Collisions avec blessés graves

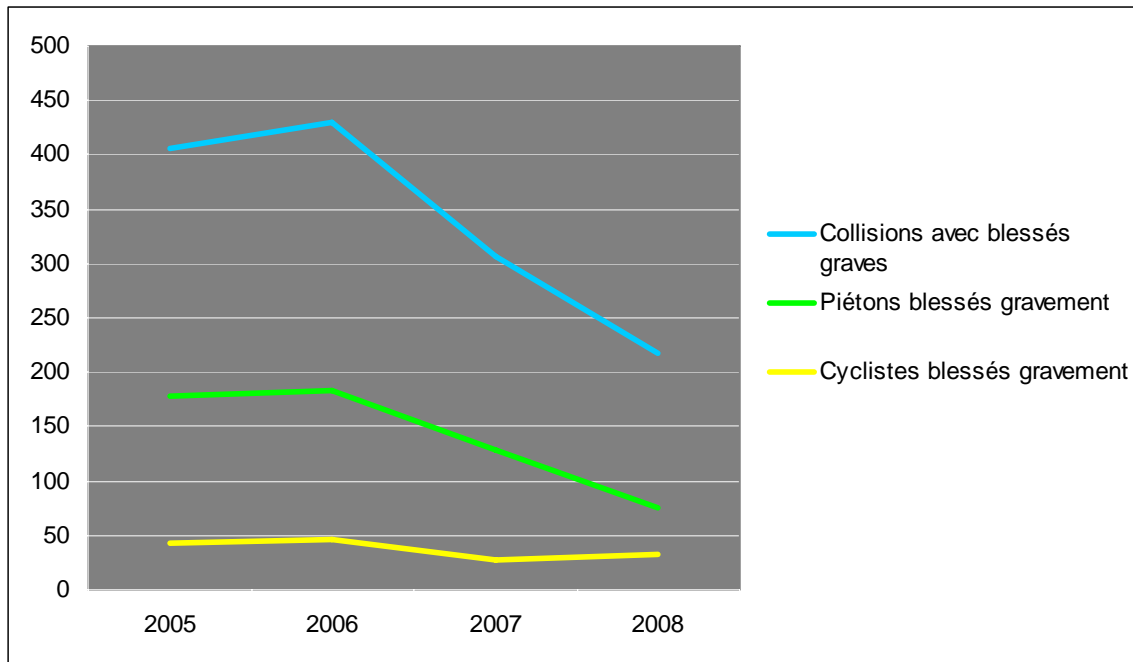
En 2008, le SPVM a maintenu ses interventions auprès des usagers de la route, afin qu'ils modifient leurs comportements et réduisent ainsi les risques d'être impliqués dans une collision.

Ces interventions ont eu un impact indéniable. En effet, depuis le début de l'année, nous constatons une diminution importante des collisions avec blessés graves (-29 %) ou légers (-16,3 %).

Par contre, malgré une diminution des décès, nous déplorons une augmentation de sept blessés graves supplémentaires chez les cyclistes (+ 22,2 %). Les besoins des cyclistes ont changé et leurs habitudes de déplacement ont nettement évolué. Ils sont de plus en plus nombreux à circuler dans les rues et voies cyclables de la Ville de Montréal. La popularité croissante du vélo, particulièrement comme moyen de transport utilitaire, a donc probablement joué un rôle dans la hausse des blessures.

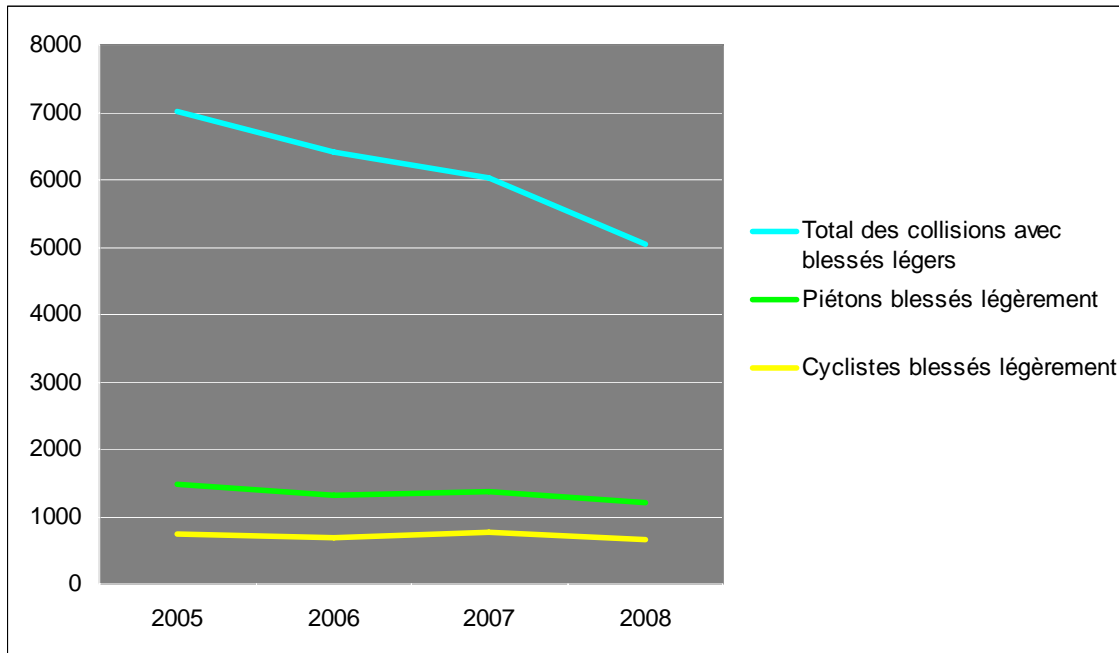
Pour tenir compte de cette nouvelle donne, le SPVM devra accentuer ses efforts en matière d'intervention auprès de ces usagers de la route.

Collisions avec blessés graves	2005	2006	2007	2008*	Variation 2007-2008
Collisions avec blessés graves	406	430	307	218	-29 %
Piétons blessés gravement	178	183	128	75	-41,4 %
Cyclistes blessés gravement	43	47	27	33	+22,2 %



Collisions avec blessés légers

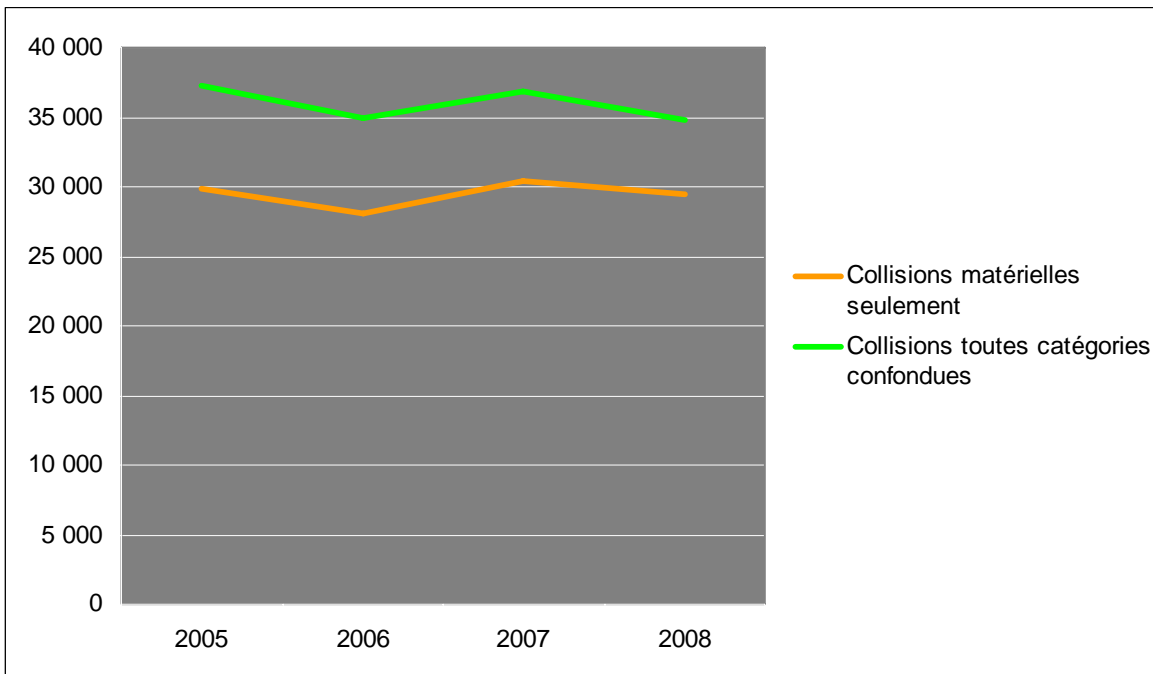
Collisions avec blessés légers	2005	2006	2007	2008*	Variation 2007-2008
Total des collisions avec blessés légers	7017	6411	6021	5040	-16,3 %
Piétons blessés légèrement	1470	1324	1361	1219	-10,4 %
Cyclistes blessés légèrement	735	698	766	663	-13,5 %



Collisions matérielles et toutes catégories confondues

La différence entre les collisions matérielles et les collisions englobant toutes les catégories s'explique en partie par l'augmentation des précipitations de neige en 2008.

Collisions	2005	2006	2007	2008*	Variation 2007-2008
Collisions matérielles seulement	29 829	28046	30465	29451	-3,3 %
Collisions toutes catégories confondues	37306	34941	36831	34742	-5,7 %



Constats émis par le SPVM

L'application du *Code de la sécurité routière* est un élément essentiel à la réalisation de l'objectif du SPVM d'améliorer le bilan routier et de réduire le nombre de victimes sur les routes montréalaises.

Afin d'atteindre cet objectif, le total des constats d'infraction émis par les policiers du SPVM en 2008 a cru de 4,9%.

Constat d'infraction	2005	2006	2007	2008*	Variation 2007-2008
Véhicules en mouvement	169784	276018	290485	315270	+8,5 %
Véhicules stationnés	108 453	122 911	127 815	145 803	+14 %
Vitesse	56 212	143 679	162 950	148 601	-8,8 %
Total	334 449	542 608	581 250	609 674	+4,9 %
Véhicules stationnés (constats émis par les agents de stationnement)			1 134 344	1 045 516	-7,8 %

Piétons

Pour l'année 2008, la cible principale du Plan stratégique quinquennal du SPVM en matière de sécurité routière concernait la sécurité des piétons. L'année a été marquée par un renforcement des moyens de contrôle. Il a été démontré que l'élément contrôle de l'approche des « 3E* » est la composante la plus importante. À cet effet, le nombre de constats d'infraction émis aux piétons a augmenté de 28,6 %.

	2006	2007	2008*	Variation 2007-2008
Constats émis aux piétons	5 104	9737	12521	+28,6 %
Constats émis aux automobilistes qui n'ont pas respecté les piétons	43 439	39746	42579	+7,1 %

* L'approche des « 3E »

1 : E (*Education*) – L'éducation et la prévention

2 : E (*Engineering*) – L'aménagement du réseau routier et la signalisation

3 : E (*Enforcement*) – L'intervention et le contrôle

Constats reliés à la nouvelle réglementation

Constats pour grande vitesse — d'avril à décembre : 3504

Constats pour l'utilisation du cellulaire — de juillet à décembre : 6161

Constats pour avoir circulé sans pneus d'hiver — depuis le 15 décembre : 62

Dossiers traités par les enquêteurs en collisions

Le nombre de dossiers traités par la Section des enquêtes collisions est demeuré sensiblement le même qu'en 2007.

Les enquêteurs ont également couvert 189 scènes de collisions majeures en soutien aux policiers des postes de quartier.

	2007	2008*	Variation 2007-2008
Dossiers traités	20 200	21 344	+5,6 %
Dossiers enquêtés	6 559	6 588	+0,4 %

* NOTE : Les données de l'année 2008 sont préliminaires et certaines d'entre elles pourraient subir de légères modifications lors du processus final de validation.