



**Service de police
de la Ville de Montréal**

**GUIDE D'INSTALLATION DE LA
DIVULGATION ÉLECTRONIQUE
VERSION 3.0**

IMPORTANT

**Les droits d'administration de votre ordinateur
sont nécessaires pour l'installation.**

Septembre 2014

AVANT PROPOS

Vous venez de recevoir une divulgation électronique du Service de police de la Ville de Montréal.

Ce guide vous explique les différentes étapes du processus d'installation et de mise à jour de certains logiciels afin que votre ordinateur puisse lire les différents formats de fichiers contenus dans la divulgation (rapports, photos, vidéos, audio).

L'étape 1 du processus d'installation dépend du type de divulgation que vous avez reçue (Un seul CD/DVD, plusieurs CD/DVD ou disque dur).

Vous devez choisir entre les systèmes d'exploitation suivants, selon votre ordinateur:

- Windows XP
- Windows 7
- Windows 8

Veuillez prendre note que les systèmes de l'entreprise *Apple* ne sont pas supportés ainsi que tous les appareils mobiles.

TABLE DES MATIÈRES

Windows XP

Lecture de la divulgation à partir d'un seul CD/DVD.....	p. 4
Lecture de la divulgation à partir de plusieurs disques CD/DVD «non autonomes».....	p.7
Divulgation à partir d'un disque dur externe.....	p.14

Windows 7

Lecture de la divulgation à partir d'un seul CD/DVD.....	p.18
Lecture de la divulgation à partir de plusieurs disques CD/DVD «non autonomes».....	p.24
Divulgation à partir d'un disque dur externe.....	p.34

Windows 8

Lecture de la divulgation à partir d'un seul CD/DVD.....	p.41
Lecture de la divulgation à partir de plusieurs disques CD/DVD «non autonomes».....	p.49
Divulgation à partir d'un disque dur externe.....	p.59

Aide et support	p.65
------------------------------	----------------------

Mise en garde	p.66
----------------------------	----------------------

WINDOWS XP

IMPORTANT

Les droits d'administration de votre ordinateur sont nécessaires pour l'installation.

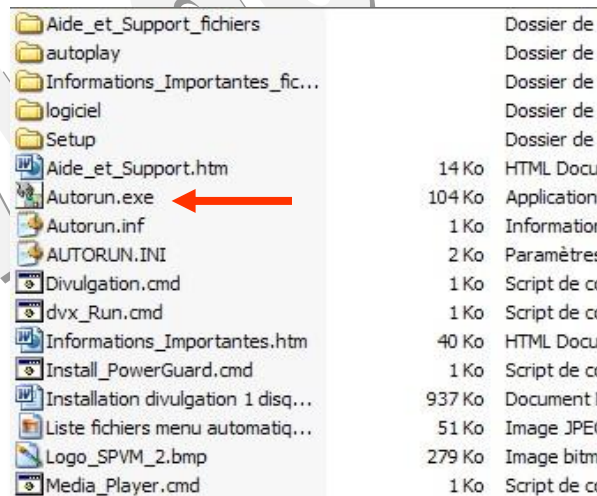
LECTURE DE LA DIVULGATION À PARTIR D'UN SEUL CD/DVD

Cette partie explique comment utiliser la divulgation électronique qui se trouve sur un seul CD/DVD autonome.

Les instructions qui suivent permettront de procéder à l'installation et/ou à la mise à jour des logiciels requis pour consulter la divulgation qui se trouve sur le CD/DVD à l'aide de l'explorateur Windows XP.

ÉTAPE 1 : DÉMARRAGE DU MENU D'INSTALLATION

- 1.1.1 Insérez le CD/DVD dans le lecteur. S'il y a démarrage automatique, fermez la fenêtre à l'aide du «X».
- 1.2 À l'aide de l'Explorateur Windows, rendez-vous dans le répertoire du disque où vous trouverez une liste de fichiers et de répertoires.
 - Pour démarrer le menu d'installation automatique, double-cliquez sur «**Autorun.exe**».

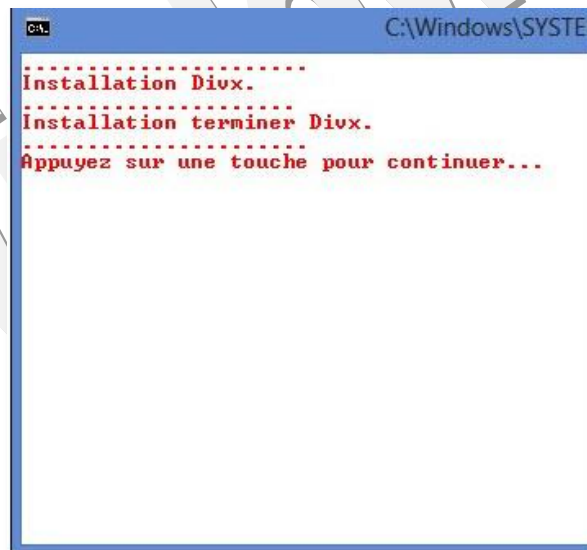


Le menu d'installation ci-dessous s'affichera.



ÉTAPE 2: INSTALLATION DES PRÉREQUIS

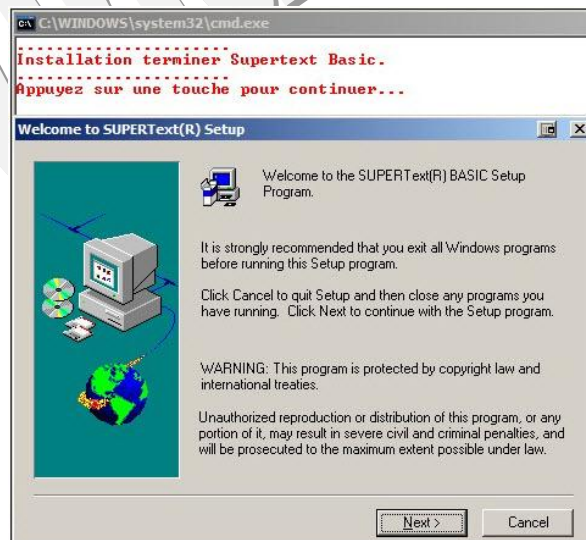
- 2.1 Vous devez au préalable installer les systèmes (SUPERText Basic, Codec Vidéo et Lecteurs vidéo), en cliquant sur l'onglet «**Prérequis**».
- 2.2 Vous obtiendrez plusieurs fenêtres avec des instructions, suivez-les, une à une.



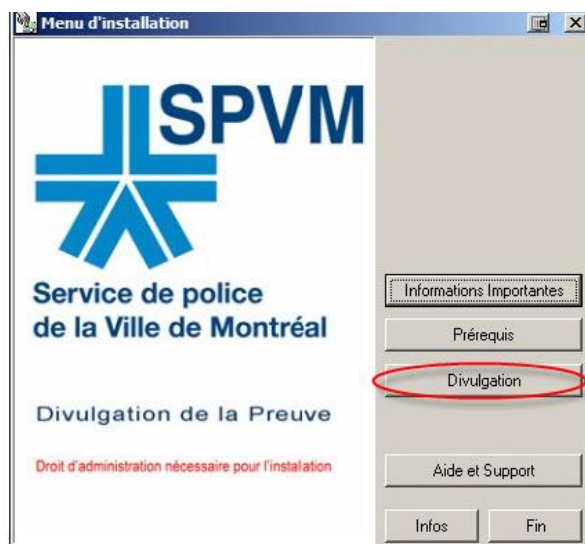
2.3 Lorsque vous obtenez la fenêtre vidéo, fermez-la avec le «X» pour poursuivre.



2.4 Vous obtiendrez encore plusieurs fenêtres avec des instructions, suivez-les, une à une.



- 2.5 À la fin des instructions, cliquez sur l'onglet «**Divulgation**» pour lire la divulgation.



WINDOWS XP

IMPORTANT

Les droits d'administration de votre ordinateur sont nécessaires pour l'installation.

LECTURE DE LA DIVULGATION À PARTIR DE PLUSIEURS DISQUES CD/DVD NON AUTONOMES

Cette partie explique comment installer sur le disque dur de votre ordinateur, une divulgation qui a été divisée en plusieurs disques. On dit que ces disques sont « non autonomes » parce qu'ils ne peuvent être lus individuellement.

Les instructions qui suivent permettront de procéder à un transfert complet du contenu de chacun des disques vers le lecteur C de votre ordinateur à l'aide de l'application **ROXIO RETRIEVE**.

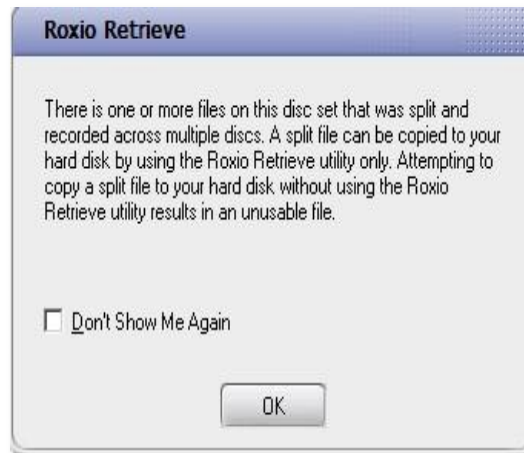
Les divulgations contiennent un très grand nombre de documents, il est donc possible que l'installation prenne plusieurs minutes, parfois même plusieurs heures.

ÉTAPE 1 : RECONSTRUCTION DU CONTENU DES DISQUES

- 1.1 Insérez le CD/DVD numéro 1 dans le lecteur. S'il y a démarrage automatique, fermez la fenêtre à l'aide du «X».
- 1.2 À l'aide de l'Explorateur Windows, rendez-vous sur le répertoire du disque numéro 1 où vous trouverez une liste de fichiers et de répertoires.
 - Cliquez sur le fichier «**Launch_Retrieve.exe**».



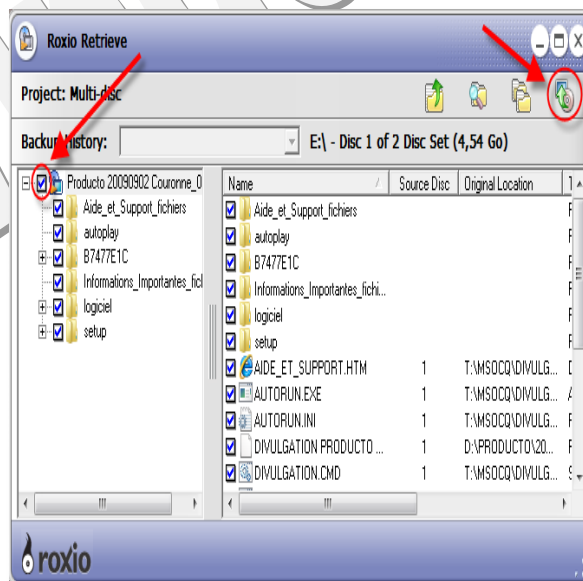
- 1.3 Après que le démarrage automatique ait commencé, cette fenêtre apparaîtra. Lisez le message et appuyez sur OK.



Traduction:

*Il y a un ou plusieurs fichiers sur ce disque qui a (ont) été divisé(s) et sauvegardé(s) à travers plusieurs disques. Un fichier divisé peut être copié sur votre disque dur seulement en utilisant le logiciel **ROXIO RETRIEVE**. Si vous tentez de copier un fichier qui a été divisé sur votre disque dur sans utiliser **ROXIO RETRIEVE**, ce fichier est inutilisable.*

- 1.4 Assurez-vous d'avoir assez d'espace sur votre disque dur pour installer complètement cette divulgation. Chaque DVD contient approximativement 4.7 Go.
- 1.5 Cochez la case comme indiqué pour sélectionner l'ensemble des répertoires et cliquez sur l'icône en haut à droite.



- 1.6 Cliquez sur «**Browse**» pour sélectionner l'unité de disque dans lequel vous enregistrerez l'ensemble des documents.
- 1.7 Choisissez obligatoirement la racine du lecteur «**C**» comme emplacement pour l'enregistrement des fichiers et appuyez sur «**Retrieve**».



Vous verrez alors la progression du transfert des données DVD vers votre disque dur. Une fois terminée, on vous demandera d'insérer le second disque et ainsi de suite.

Dépendamment du contenu de la divulgation et des paramètres de votre ordinateur, le transfert du contenu d'un disque peut prendre jusqu'à plusieurs heures.

- 1.8 Lorsque le transfert sera terminé, à l'aide de l'Explorateur Windows, ouvrez le répertoire racine du lecteur «**C**».

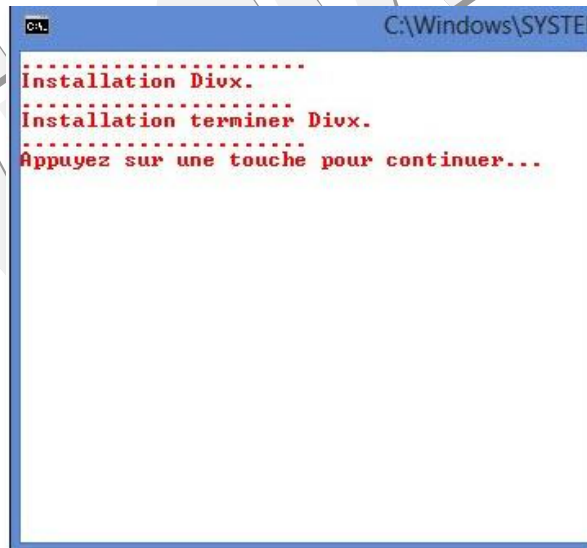


1.9 En double-cliquant sur le fichier «**Autorun.exe**», apparaîtra le menu d'installation.



ÉTAPE 2: INSTALLATION DES PRÉREQUIS

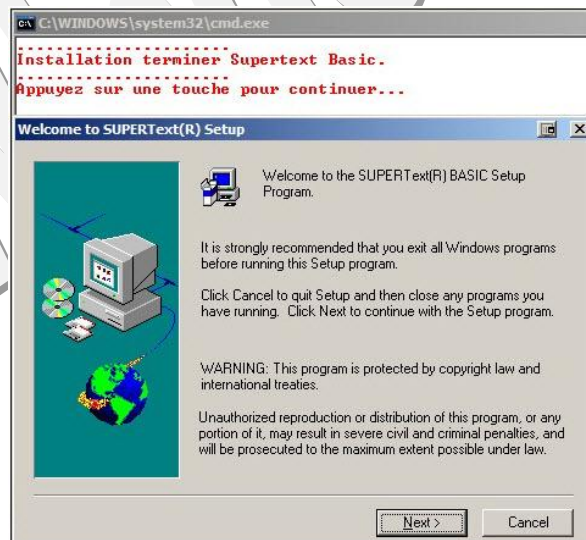
- 2.1 Vous devez au préalable installer les systèmes (SUPERText Basic, Codec Vidéo et Lecteurs vidéo), en cliquant sur l'onglet «*Prérequis*».
- 2.2 Vous obtiendrez plusieurs fenêtres avec des instructions, suivez-les, une à une.



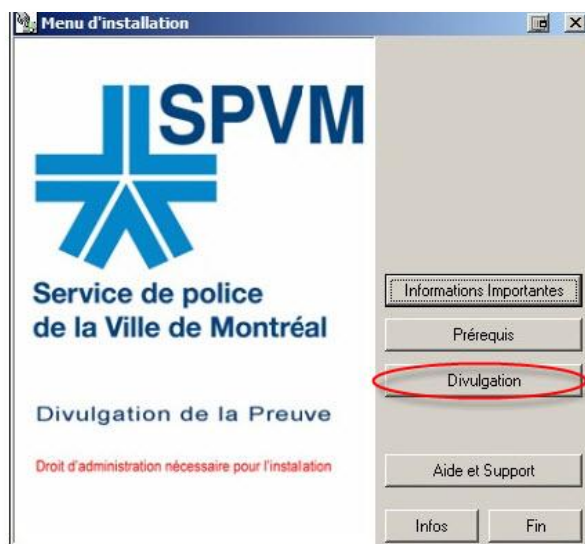
2.3 Lorsque vous obtenez la fenêtre vidéo, fermez-la avec le «X» pour poursuivre.



2.4 Vous obtiendrez encore plusieurs fenêtres avec des instructions, suivez-les, une à une.



- 2.5 À la fin des instructions, cliquez sur l'onglet «**Divulgation**» pour lire la divulgation.



Windows XP

WINDOWS XP

IMPORTANT

Les droits d'administration de votre ordinateur sont nécessaires pour l'installation.

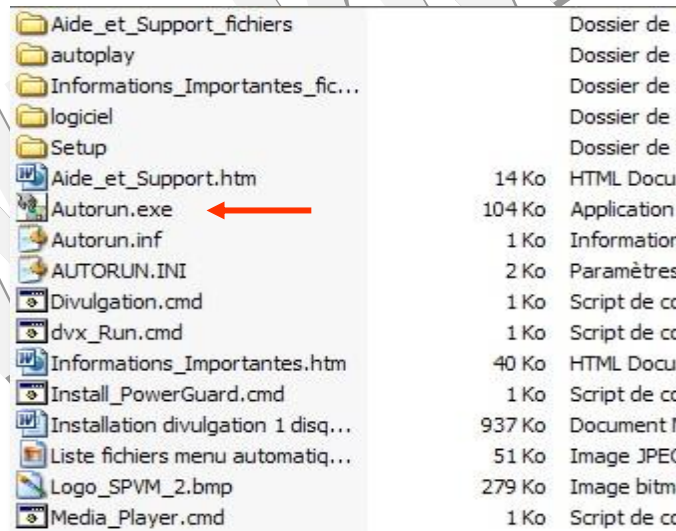
LECTURE DE LA DIVULGATION À PARTIR D'UN DISQUE DUR EXTERNE

Cette partie explique comment utiliser la divulgation électronique qui se trouve sur votre disque dur.

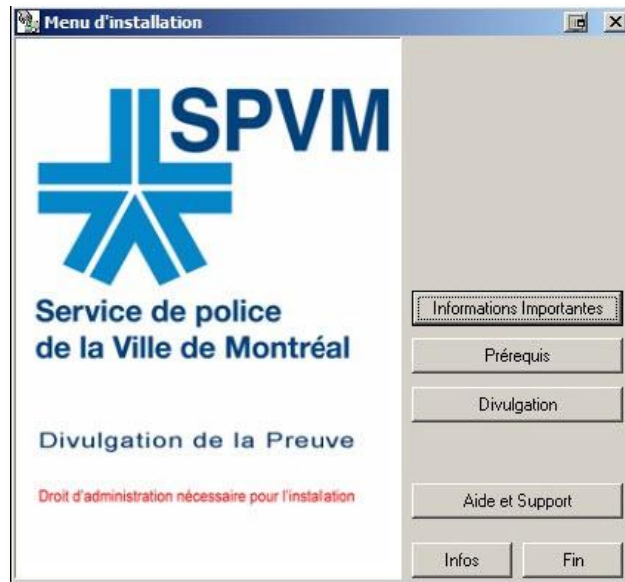
Les instructions qui suivent permettront de procéder à l'installation et/ou à la mise à jour des logiciels requis pour consulter la divulgation qui se trouve sur le disque dur externe avec l'explorateur Windows XP.

ÉTAPE 1 : DÉMARRAGE DU MENU D'INSTALLATION

- 1.1 Branchez le disque dur dans votre ordinateur.
- 1.2 À l'aide de l'Explorateur Windows, rendez-vous dans le répertoire du disque où vous trouverez une liste de fichiers et de répertoires.

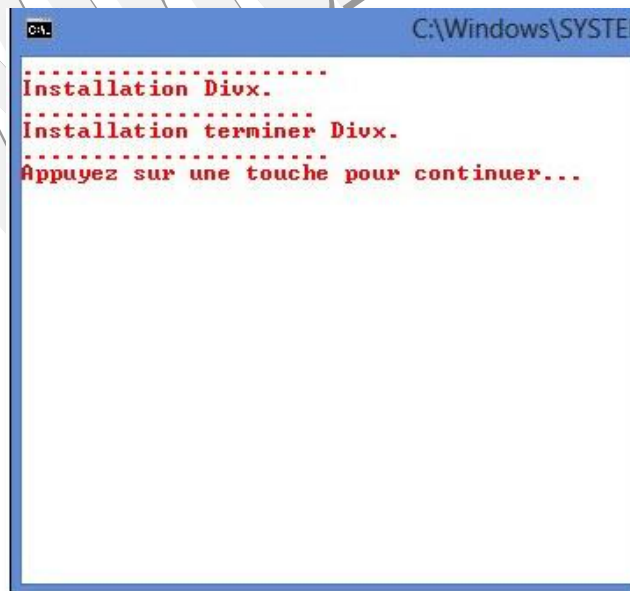


- 1.3 En double-cliquant sur le fichier «**Autorun.exe**», le menu d'installation ci-dessous s'affichera.



ÉTAPE 2: INSTALLATION DES PRÉREQUIS

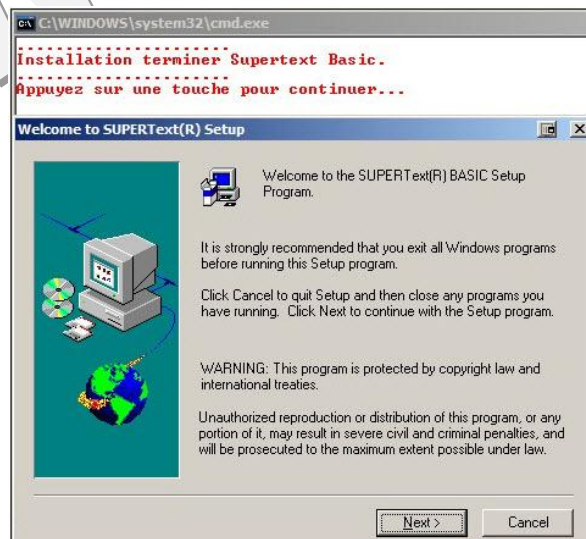
- 2.1 Vous devez au préalable installer les systèmes (SUPERText Basic, Codec Vidéo et Lecteurs vidéo), en cliquant sur l'onglet «*Prérequis*».
- 2.2 Vous obtiendrez plusieurs fenêtres avec des instructions, suivez-les, une à une.



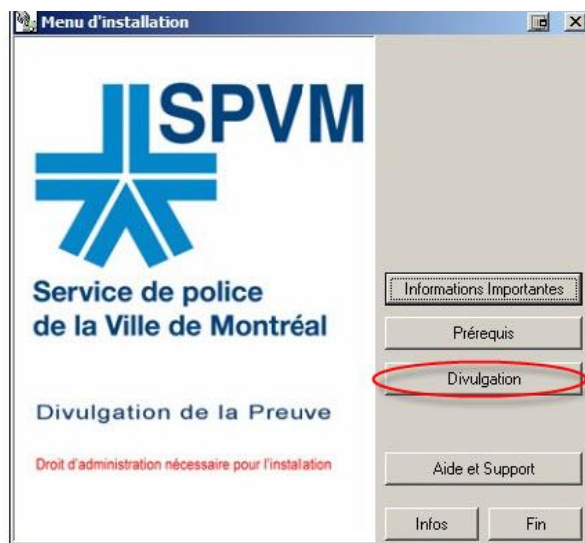
2.3 Lorsque vous obtenez la fenêtre vidéo, fermez-la avec le «X» pour poursuivre.



2.4 Vous obtiendrez encore plusieurs fenêtres avec des instructions, suivez-les, une à une.



- 2.5 À la fin des instructions, cliquez sur l'onglet «**Divulgation**» pour lire la divulgation.



WINDOWS 7

IMPORTANT

Les droits d'administration de votre ordinateur sont nécessaires pour l'installation.

LECTURE DE LA DIVULGATION À PARTIR D'UN SEUL CD/DVD

Cette partie explique comment utiliser la divulgation électronique qui se trouve sur un seul CD/DVD autonome avec l'explorateur Windows 7.

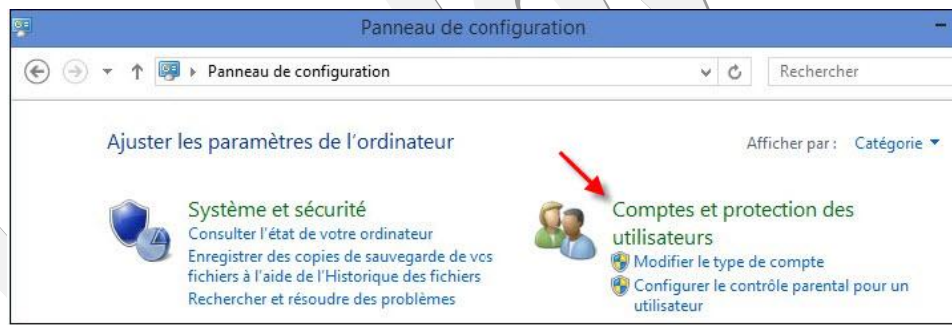
Les instructions qui suivent permettront de procéder à l'installation et/ou à la mise à jour des logiciels requis pour consulter la divulgation qui se trouve sur le CD/DVD.

Cependant, avant de procéder à l'installation du logiciel, il est fortement recommandé d'abaisser le niveau de sécurité pour l'utilisateur de votre ordinateur (sinon l'installation ne s'exécutera pas correctement).

- Dans le menu «Démarrer», allez dans les paramètres, puis dans le panneau de configuration.

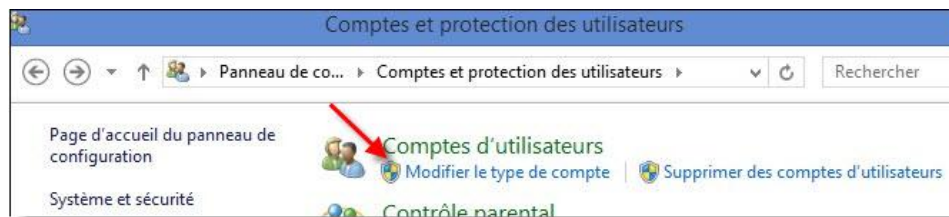
Cette fenêtre apparaîtra.

- Cliquez sur l'option «**Comptes et protection des utilisateurs**»



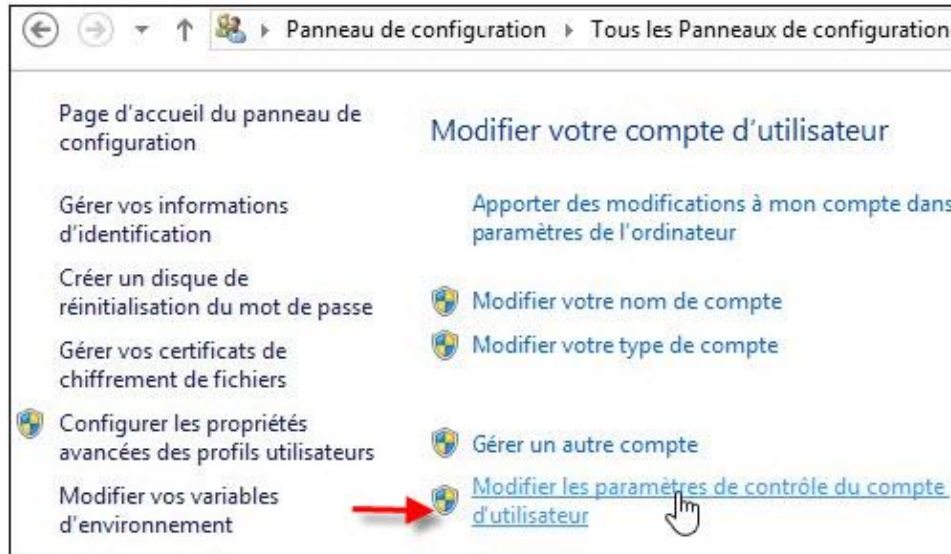
Cette fenêtre apparaîtra :

- Cliquez sur «**Modifier le type de compte**».



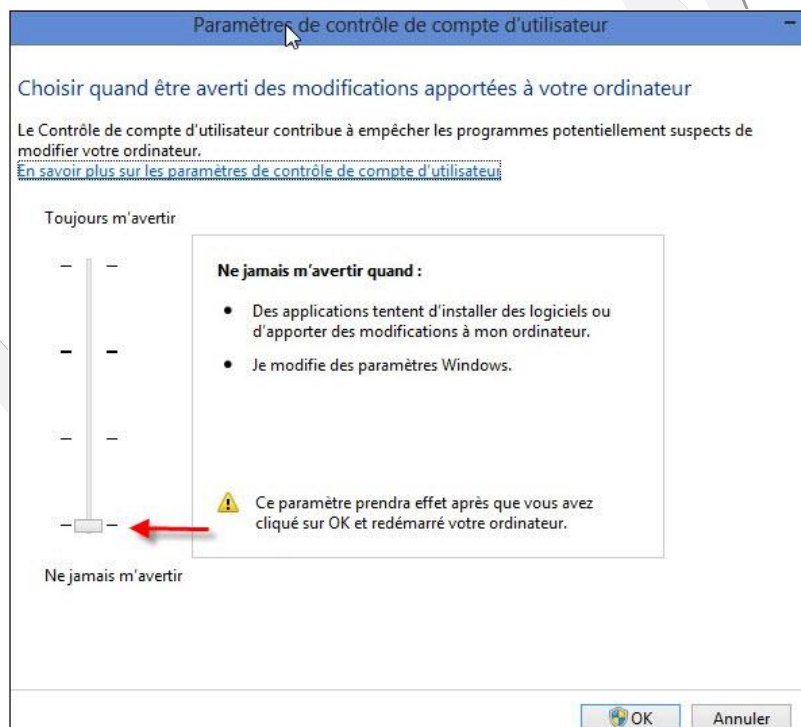
Cette fenêtre apparaîtra.

- Choisissez l'option «**Modifier les paramètres de contrôle du compte d'utilisateur**».



Cette fenêtre apparaîtra.

- Sur le curseur de sécurité, abaissez le niveau d'avertissement à «**Ne jamais m'avertir**» tel qu'illustré et cliquez sur «**OK**».

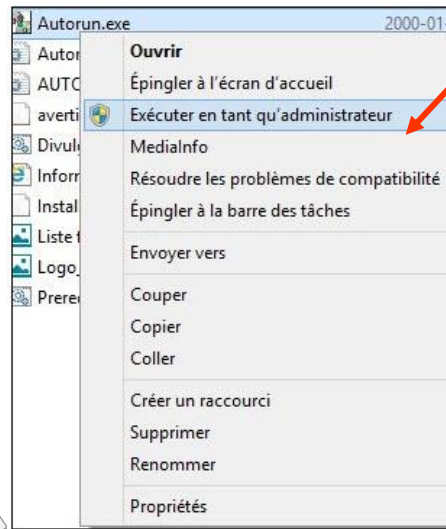


- Le système vous demandera de redémarrer votre ordinateur pour que les modifications s'appliquent.



ÉTAPE 1 : DÉMARRAGE DU MENU D'INSTALLATION

- 1.1 Insérez le CD/DVD dans le lecteur, si le démarrage est automatique vous devez fermer le menu avec le X.
- 1.2 À l'aide de l'Explorateur Windows, rendez-vous dans le répertoire du disque où vous trouverez une liste de fichiers et de répertoires.
- 1.3 Pour démarrer le menu d'installation automatique, cliquez sur «**Autorun.exe**» avec le bouton de droite de la souris, ensuite sur «**Exécuter en tant qu'administrateur**».

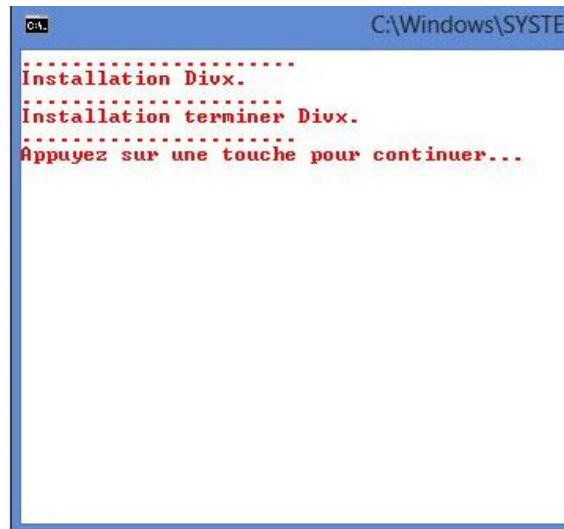


Cette interface apparaîtra avec le menu d'installation «**Prérequis**».



ÉTAPE 2: INSTALLATION DES PRÉREQUIS

- 2.1 Vous devez au préalable installer les systèmes (SUPERText Basic, Codec Vidéo et Lecteurs vidéo), en cliquant sur l'onglet «Pré requis».
- 2.2 Vous obtiendrez plusieurs fenêtres avec des instructions, suivez-les, une à une.



- 2.3 Vous obtiendrez une de ces 2 fenêtres :



- S'il s'agit de l'écran vidéo, fermez-le avec le «X»



- Si vous obtenez cette fenêtre-ci, cliquez sur «**GOM Player**».



- Ensuite, la fenêtre du vidéo apparaîtra, fermez-la en cliquant sur le «X» comme précédemment.



- 2.4 D'autres fenêtres d'instructions comme celles-ci apparaîtront, exécutez-les.

```
C:\WINDOWS\system32\cmd.exe
.....
Test Video.
C:\logiciel\Gom_Player>start /wait \logiciel\Test_video.g64
.....
Installation terminer GomPlayer.
.....
C:\logiciel\Gom_Player>pause
Appuyez sur une touche pour continuer...
```



- 2.5 À la fin des instructions, vous obtenez cette interface, cliquez sur l'onglet «**Divulgation**» pour lire la divulgation.



NOTE:

N'oubliez pas de remettre les paramètres de sécurité pour les utilisateurs dans le panneau de configuration.

WINDOWS 7

IMPORTANT

Les droits d'administration de votre ordinateur sont nécessaires pour l'installation.

LECTURE DE LA DIVULGATION À PARTIR DE PLUSIEURS DISQUES « NON AUTONOMES »

Cette partie explique comment installer sur le disque dur de votre ordinateur, une divulgation qui a été divisée en plusieurs disques avec l'explorateur Windows 7. On dit que ces disques sont «non autonomes» parce qu'ils ne peuvent être lus individuellement.

Les instructions qui suivent permettront de procéder à un transfert complet du contenu de chacun des disques vers le lecteur «C» de votre ordinateur à l'aide de l'application **ROXIO RETRIEVE**.

Les divulgations contiennent un très grand nombre de documents, il est donc possible que l'installation prenne plusieurs minutes, parfois même plusieurs heures.

Cependant, avant de procéder à l'installation du logiciel, il est fortement recommandé d'abaisser le niveau de sécurité pour utilisateurs de votre ordinateur (sinon l'installation ne s'exécutera pas correctement).

- Dans le menu «**Démarrer**», allez dans les paramètres, puis dans le panneau de configuration.

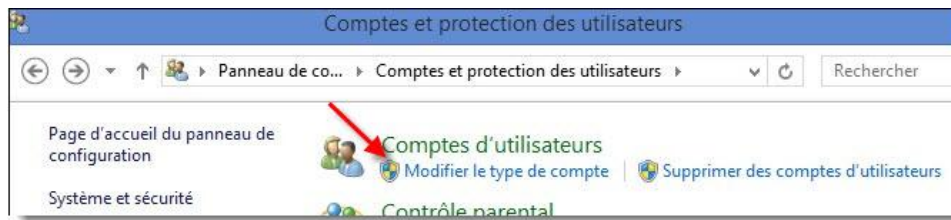
Cette fenêtre apparaîtra.

- Cliquez sur l'option «**Comptes et protection des utilisateurs**».



Cette fenêtre apparaîtra :

- Cliquez sur «**Modifier le type de compte**».



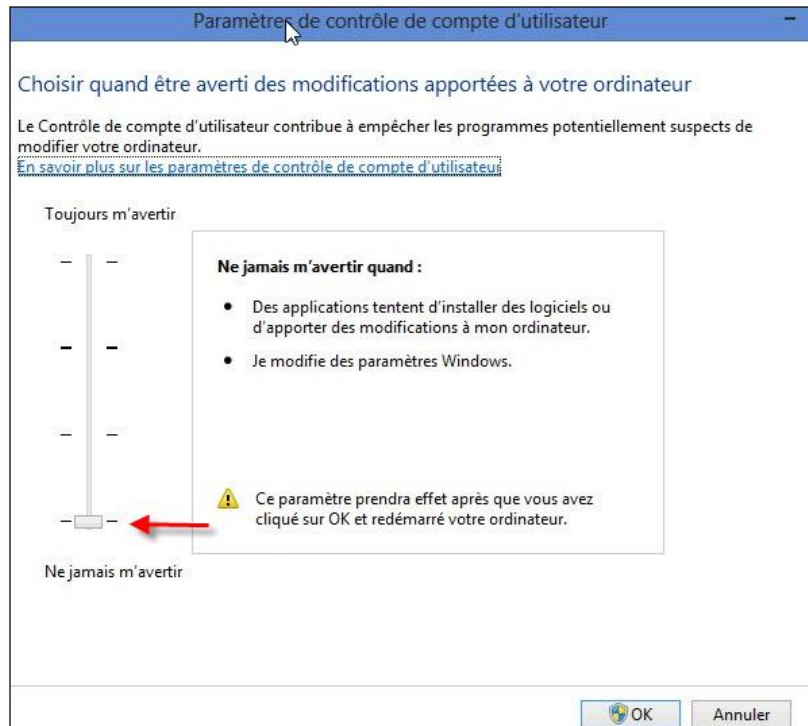
Cette fenêtre apparaîtra.

- Choisissez l'option «**Modifier les paramètres de contrôle du compte d'utilisateur**».



Cette fenêtre apparaîtra.

- Sur le curseur de sécurité, abaissez le niveau d'avertissement à «**Ne jamais m'avertir**» tel qu'illustré et cliquez sur «**OK**».

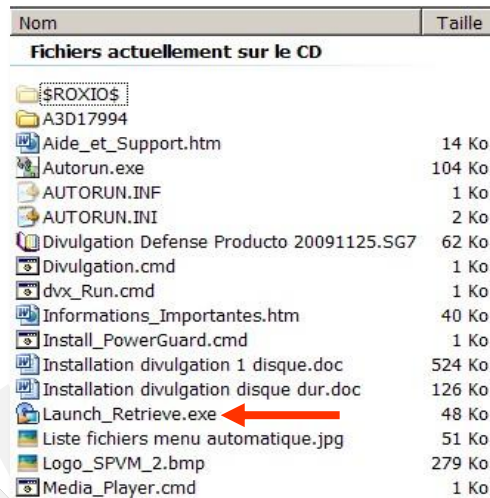


- Le système vous demandera de redémarrer votre ordinateur pour que les modifications s'appliquent.

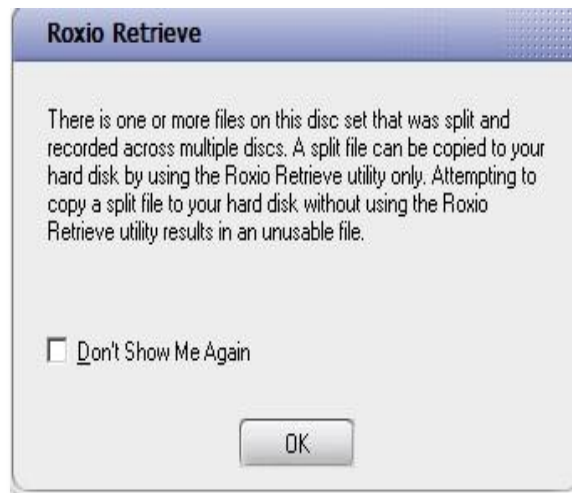


ÉTAPE 1 : RECONSTRUCTION DU CONTENU DES DISQUES

- 1.1 Insérez le CD/DVD numéro 1 dans le lecteur. S'il y a démarrage automatique, fermez la fenêtre à l'aide du «X».
- 1.2 À l'aide de l'Explorateur Windows, rendez-vous sur le répertoire du disque où vous trouverez une liste de fichiers et de répertoires.
 - Cliquez sur le fichier «**Launch_Retrieve.exe**».



- 1.3 Lorsque le démarrage de «**Launch_Retrieve**» aura commencé, cette fenêtre apparaîtra. Lisez le message et appuyez sur OK.

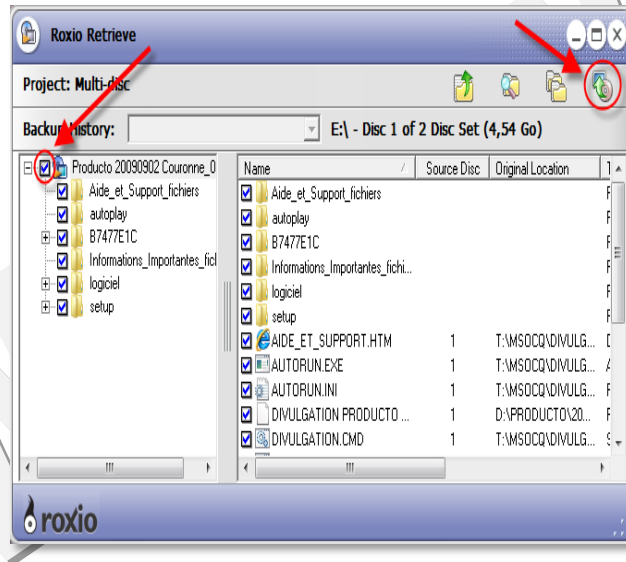


Traduction:

*Il y a un ou plusieurs fichiers sur ce disque qui a (ont) été divisé(s) et sauvegardé(s) à travers plusieurs disques. Un fichier divisé peut être copié sur votre disque dur seulement en utilisant le logiciel **ROXIO RETRIEVE**. Si vous tentez de copier un fichier qui a été divisé sur votre disque dur sans utiliser **ROXIO RETRIEVE**, ce fichier est inutilisable.*

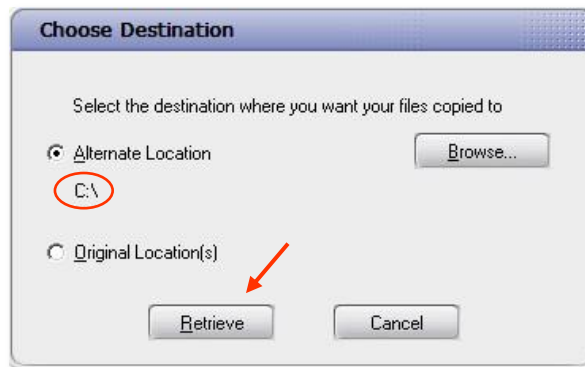
1.4 Assurez-vous d'avoir assez d'espace sur votre disque dur pour installer complètement cette divulgation. Chaque DVD contient approximativement 4.7 Go.

1.5 Cochez la case comme indiqué pour sélectionner l'ensemble des répertoires et cliquez sur l'icône en haut à droite.



1.6 Cliquez sur «**Browse**» pour sélectionner l'unité de disque dans lequel vous enregistrerez l'ensemble des documents.

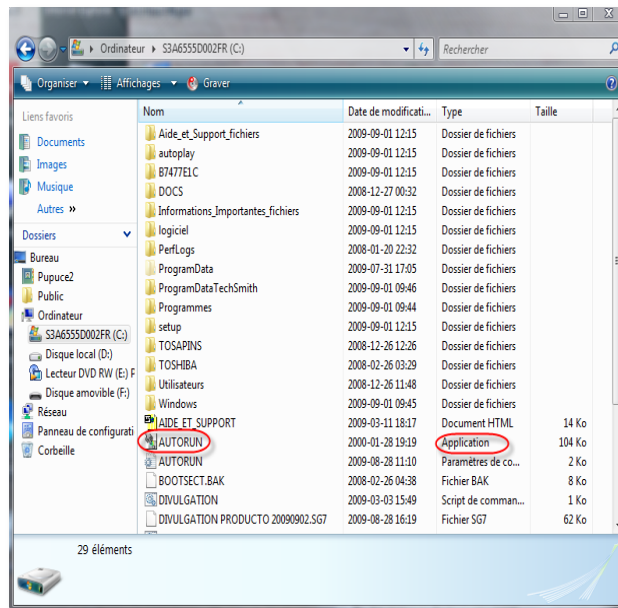
1.7 Choisissez obligatoirement la racine du lecteur «**C**»: comme emplacement pour l'enregistrement des fichiers et appuyez sur «**Retrieve**».



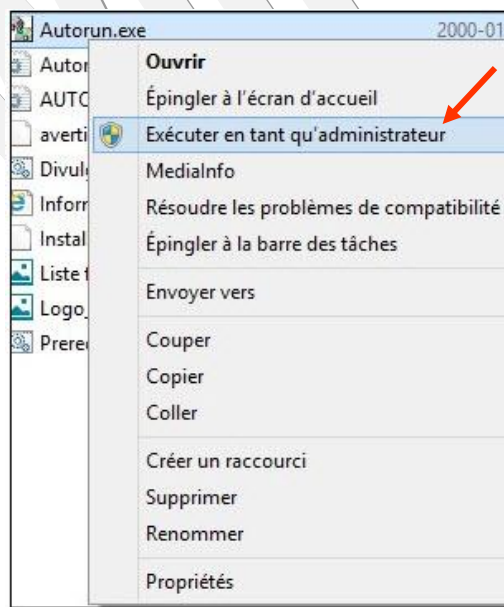
Vous verrez alors la progression du transfert des données DVD vers votre disque dur. Une fois terminée, on vous demandera d'insérer le second disque et ainsi de suite.

Dépendamment du contenu de la divulgation et des paramètres de votre ordinateur, le transfert du contenu d'un disque peut prendre jusqu'à plusieurs heures.

- 1.8 Lorsque le transfert sera terminé, à l'aide de l'Explorateur Windows, ouvrez le répertoire racine du lecteur «C».



- 1.9 Pour démarrer le menu d'installation automatique, cliquez sur «**Autorun.exe**» avec le bouton de droite de la souris, ensuite sur «**Exécuter en tant qu'administrateur**».

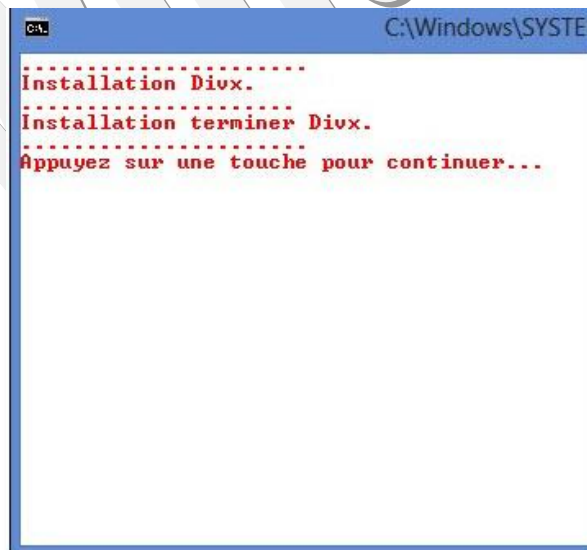


Le menu d'installation ci-dessous s'affichera.



ÉTAPE 2: INSTALLATION DES PRÉREQUIS

- 2.1 Avant de lire la divulgation, vous devez au préalable installer les systèmes (SUPERText Basic, Codec Vidéo et Lecteurs vidéo), en cliquant sur l'onglet «**Pré requis**».
- 2.2 Suivez ensuite les instructions qui suivent.



2.3 Vous obtiendrez une de ces 2 fenêtres :



- S'il s'agit de l'écran vidéo, fermez-le avec le «X»



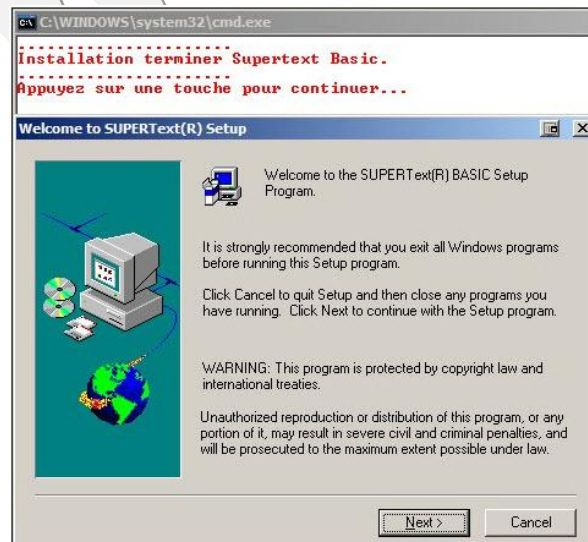
- Si vous obtenez cette fenêtre-ci, cliquez sur «**GOM Player**».



- Ensuite, la fenêtre du vidéo apparaîtra, fermez-la en cliquant sur le «X» comme précédemment.



- 2.4 D'autres fenêtres d'instructions comme celles-ci apparaîtront, exécutez-les.



- 2.5 À la fin des instructions, vous obtenez cette interface, cliquez sur l'onglet «**Divulgation**» pour lire la divulgation.



NOTE:

N'oubliez pas de remettre les paramètres de sécurité pour les utilisateurs dans le panneau de configuration

WINDOWS 7

IMPORTANT

Les droits d'administration de votre ordinateur sont nécessaires pour l'installation.

LECTURE DE LA DIVULGATION À PARTIR D'UN DISQUE DUR EXTERNE

Cette partie explique comment utiliser la divulgation électronique qui se trouve sur votre disque dur.

Les instructions qui suivent permettront de procéder à l'installation et/ou à la mise à jour des logiciels requis pour consulter la divulgation qui se trouve sur le disque dur externe avec l'explorateur Windows 7.

Cependant, avant de procéder à l'installation du logiciel, il est fortement recommandé d'abaisser le niveau de sécurité pour utilisateurs de votre ordinateur (sinon l'installation ne s'exécutera pas correctement).

- Dans le menu «**Démarrer**», allez dans les paramètres, puis dans le panneau de configuration.

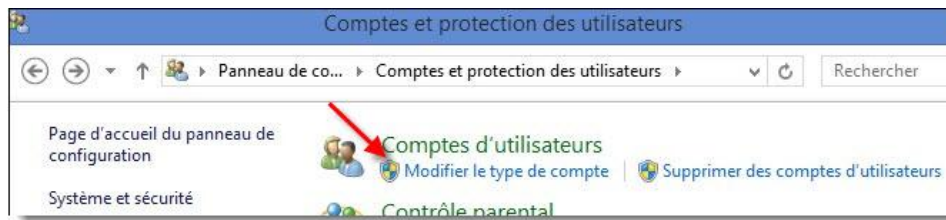
Cette fenêtre apparaîtra.

- Cliquez sur l'option «**Comptes et protection des utilisateurs**».



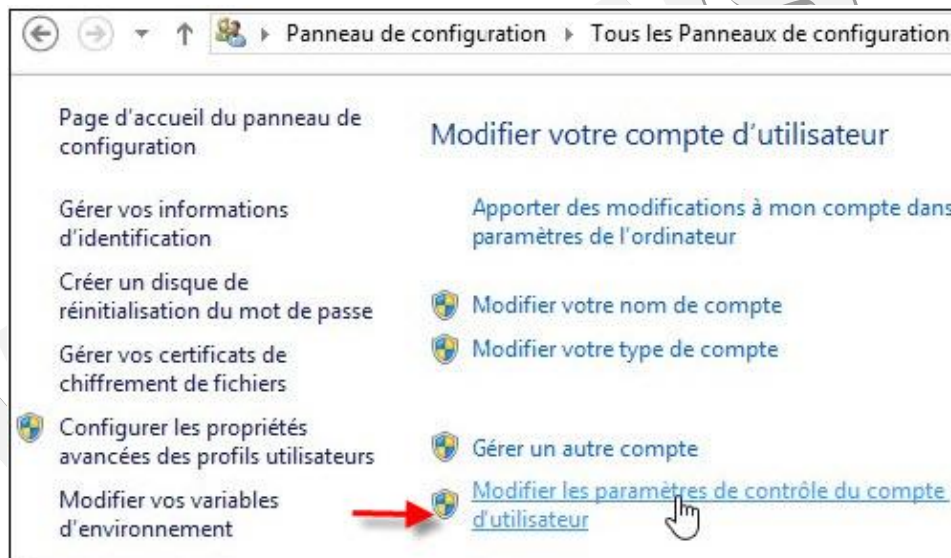
Cette fenêtre apparaîtra :

- Cliquez sur «**Modifier le type de compte**».



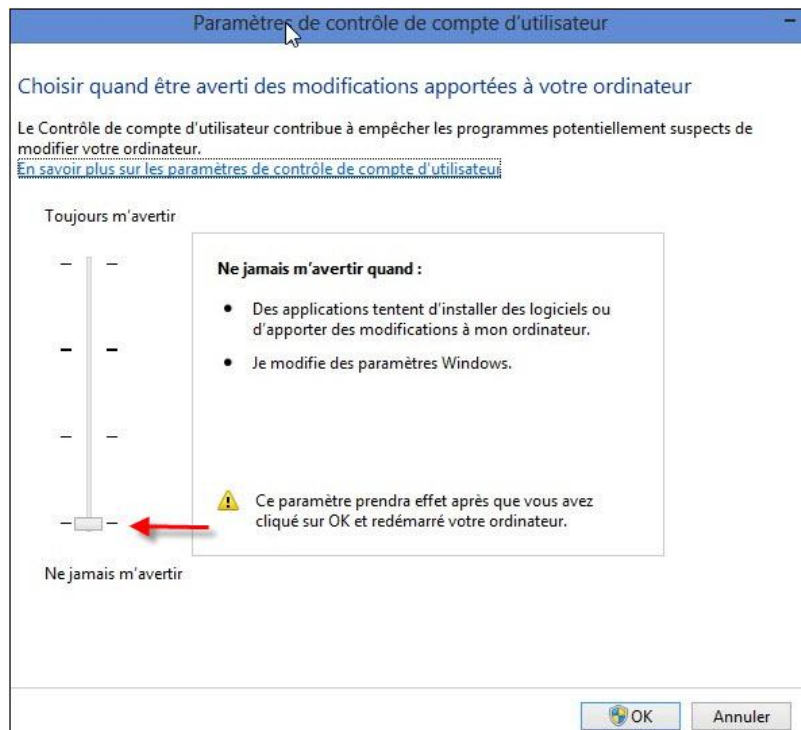
Cette fenêtre apparaîtra.

- Choisissez l'option «**Modifier les paramètres de contrôle du compte d'utilisateur**».



Cette fenêtre apparaîtra.

- Sur le curseur de sécurité, abaissez le niveau d'avertissement à «**Ne jamais m'avertir**» tel qu'illustré et cliquez sur «**OK**».

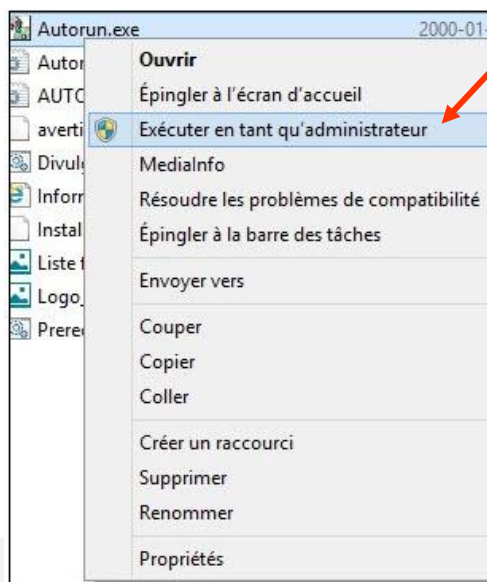


- Le système vous demandera de redémarrer votre ordinateur pour que les modifications s'appliquent.



ÉTAPE 1 : DÉMARRAGE DU MENU D'INSTALLATION

- 1.1 Branchez le disque dur dans votre ordinateur. Si le démarrage est automatique vous devez fermer le menu avec le X.
- 1.2 À l'aide de l'Explorateur Windows, rendez-vous dans le répertoire du disque où vous trouverez une liste de fichiers et de répertoires.
 - Pour démarrer le menu d'installation automatique, cliquez sur «**Autorun.exe**» avec le bouton de droite de la souris, ensuite sur «**Exécuter en tant qu'administrateur**».

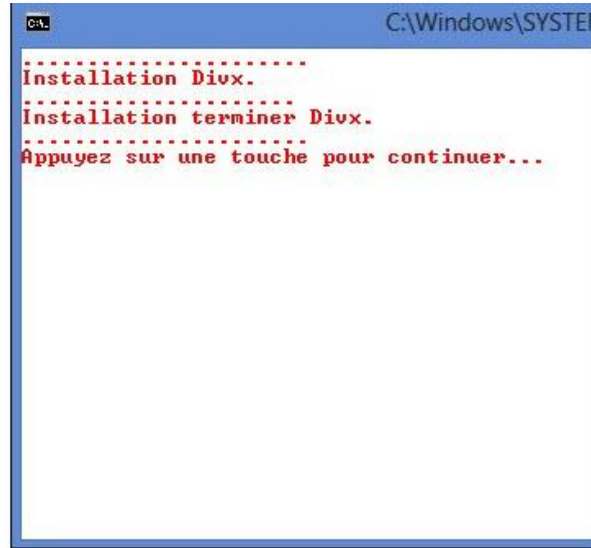


Cette interface apparaîtra avec le menu d'installation «**Prérequis**».



ÉTAPE 2: INSTALLATION DES PRÉREQUIS

- 2.1 Vous devez au préalable installer les systèmes (SUPERText Basic, Codec Vidéo et Lecteurs vidéo), en cliquant sur l'onglet «**Prérequis**».
- 2.2 Exécutez les instructions qui suivent.



2.3 Vous obtiendrez une de ces 2 fenêtres :



- S'il s'agit de l'écran vidéo, fermez-le avec le «X»



- Si vous obtenez cette fenêtre-ci, cliquez sur «**GOM Player**».

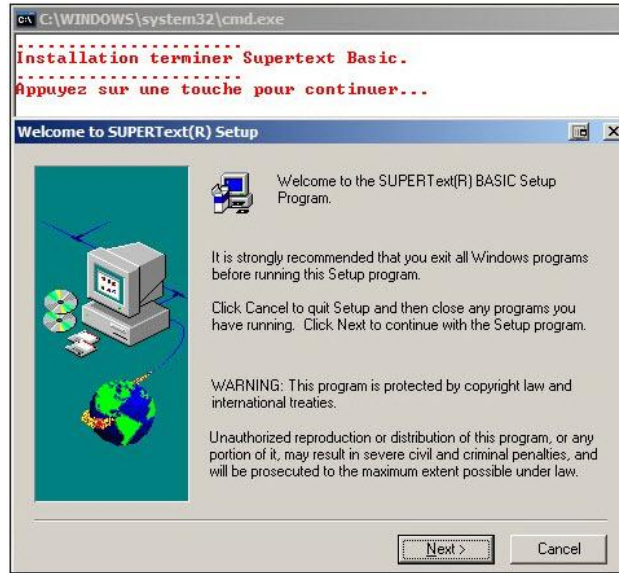


- Ensuite, la fenêtre du vidéo apparaîtra, fermez-la en cliquant sur le «X» comme précédemment.



- 2.4 D'autres fenêtres d'instructions comme celles-ci apparaîtront, exécutez-les.

```
C:\WINDOWS\system32\cmd.exe
.....
Test Video.
C:\logiciel\Gom_Player>start /wait \logiciel\Test_video.g64
.....
Installation terminer GomPlayer.
.....
C:\logiciel\Gom_Player>pause
Appuyez sur une touche pour continuer...
```



2.5 À la fin des instructions, vous obtenez cette interface, cliquez sur l'onglet «**Divulgation**» pour lire la divulgation.



NOTE:

N'oubliez pas de remettre les paramètres de sécurité pour les utilisateurs dans le panneau de configuration.

WINDOWS 8

IMPORTANT

Les droits d'administration de votre ordinateur sont nécessaires pour l'installation.

LECTURE DE LA DIVULGATION À PARTIR D'UN SEUL CD/DVD

Cette partie explique comment utiliser la divulgation électronique qui se trouve sur un seul CD/DVD autonome avec l'explorateur Windows 8.

Les instructions qui suivent permettront de procéder à l'installation et/ou à la mise à jour des logiciels requis pour consulter la divulgation qui se trouve sur le CD/DVD.

Cependant, avant de procéder à l'installation du logiciel, il est fortement recommandé d'abaisser le niveau de sécurité pour utilisateurs de votre ordinateur (sinon l'installation ne s'exécutera pas correctement).

- Dans le menu «**Démarrer**», allez dans les paramètres, puis dans le panneau de configuration.

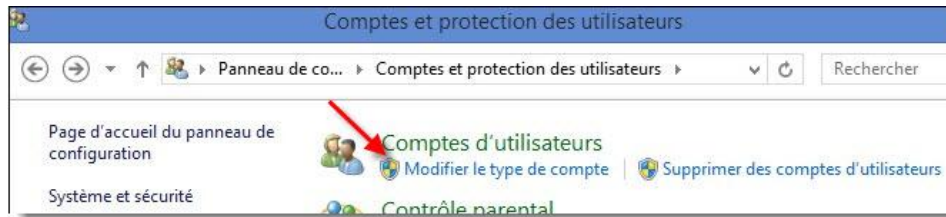
Cette fenêtre apparaîtra.

- Cliquez sur l'option «**Comptes et protection des utilisateurs**»



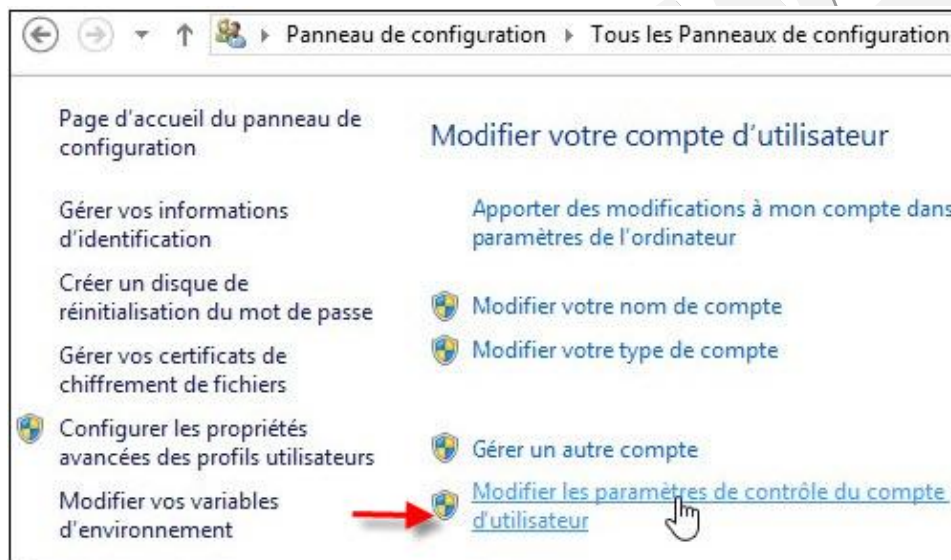
Cette fenêtre apparaîtra :

- Cliquez sur «**Modifier le type de compte**».



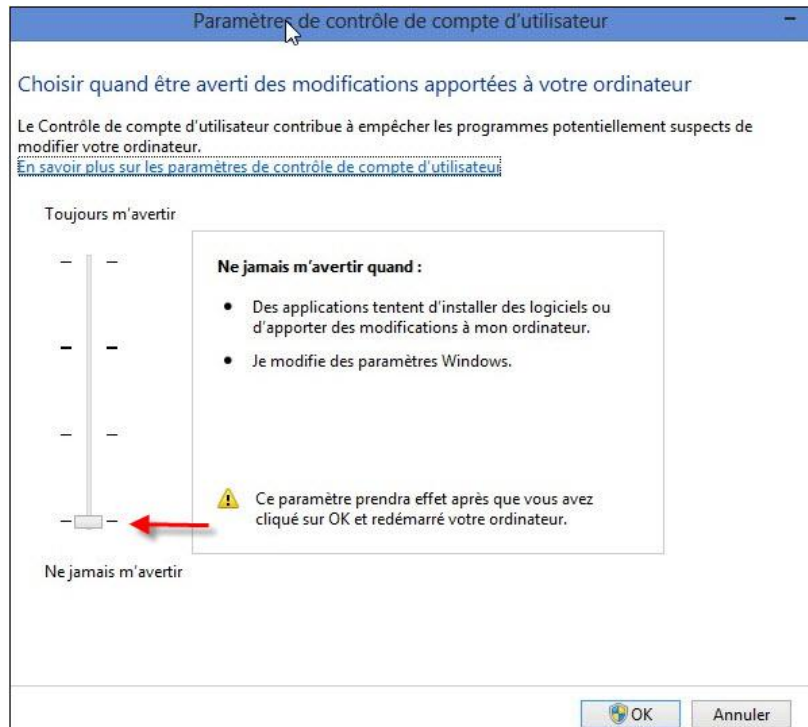
Cette fenêtre apparaîtra.

- Choisissez l'option «**Modifier les paramètres de contrôle du compte d'utilisateur**».



Cette fenêtre apparaîtra.

- Sur le curseur de sécurité, abaissez le niveau d'avertissement à «**Ne jamais m'avertir**» tel qu'illustré et cliquez sur «**OK**».



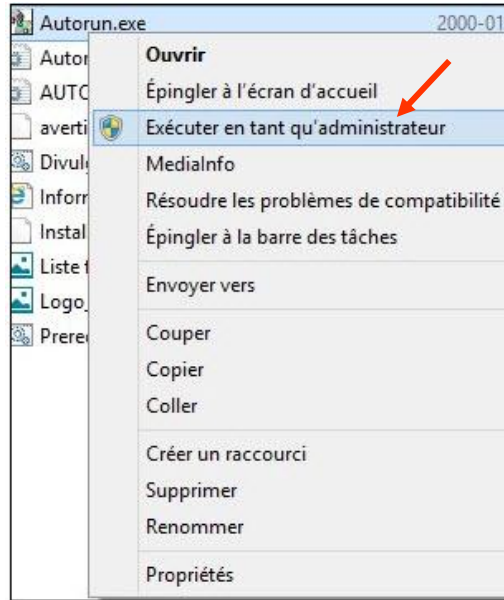
- Le système vous demandera de redémarrer votre ordinateur pour que les modifications s'appliquent.



ÉTAPE 1 : DÉMARRAGE DU MENU D'INSTALLATION

- 1.1 Insérez le CD/DVD dans le lecteur, si le démarrage est automatique vous devez fermer la fenêtre avec le X.
- 1.2 À l'aide de l'Explorateur Windows, rendez-vous dans le répertoire du disque où vous trouverez une liste de fichiers et de répertoires.

- 1.3 Pour démarrer le menu d'installation automatique, cliquez sur «**Autorun.exe**» avec le bouton de droite de la souris, ensuite sur «**Exécuter en tant qu'administrateur**».

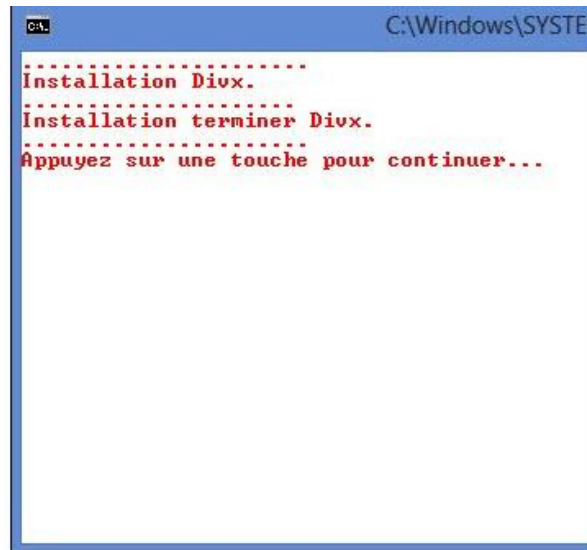


Cette interface apparaîtra avec le menu d'installation «**Prérequis**».



ÉTAPE 2: INSTALLATION DES PRÉREQUIS

- 2.1 Vous devez au préalable installer les systèmes (SUPERText Basic, Codec Vidéo et Lecteurs vidéo), en cliquant sur l'onglet «**Prérequis**».
- 2.2 Exécutez les instructions qui suivent.



- 2.3 Vous obtiendrez une de ces 2 fenêtres :



- S'il s'agit de l'écran vidéo, fermez-le avec le «X»



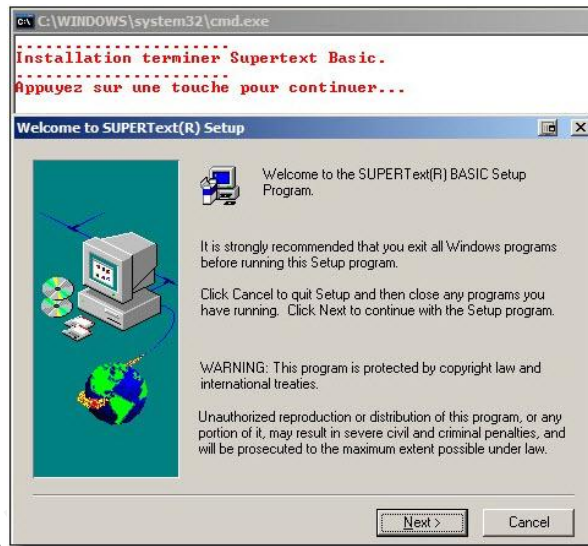
- Si vous obtenez cette fenêtre-ci, cliquez sur «**GOM Player**».



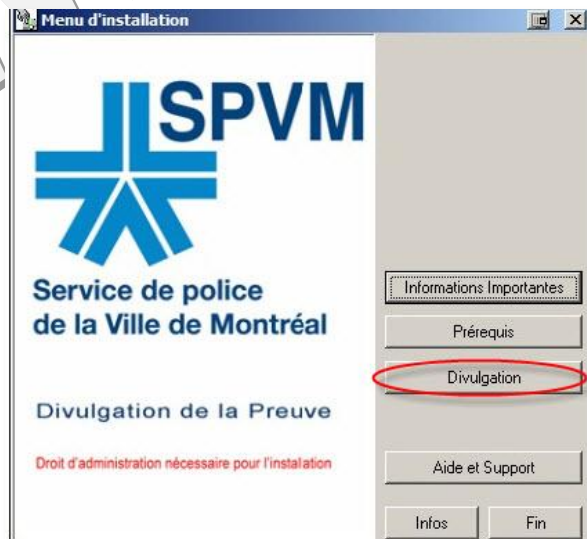
- Ensuite, la fenêtre du vidéo apparaîtra, fermez-la en cliquant sur le «X» comme précédemment.



2.4 D'autres fenêtres d'instructions comme celles-ci apparaîtront, exécutez-les.



2.5 À la fin des instructions, vous obtenez cette interface, cliquez sur l'onglet «**Divulgation**» pour lire la divulgation.



NOTE:

N'oubliez pas de remettre les paramètres de sécurité pour les utilisateurs dans le panneau de configuration.

Windows 8

WINDOWS 8

IMPORTANT

Les droits d'administration de votre ordinateur sont nécessaires pour l'installation.

LECTURE DE LA DIVULGATION À PARTIR DE PLUSIEURS DISQUES « NON AUTONOMES »

Cette partie explique comment installer sur le disque dur de votre ordinateur, une divulgation qui a été divisée en plusieurs disques avec l'explorateur Windows 8. On dit que ces disques sont «non autonomes» parce qu'ils ne peuvent être lus individuellement.

Les instructions qui suivent permettront de procéder à un transfert complet du contenu de chacun des disques vers le lecteur «C» de votre ordinateur à l'aide de l'application **ROXIO RETRIEVE**.

Les divulgations contiennent un très grand nombre de documents, il est donc possible que l'installation prenne plusieurs minutes, parfois même plusieurs heures.

Cependant, avant de procéder à l'installation du logiciel, il est fortement recommandé d'abaisser le niveau de sécurité pour utilisateurs de votre ordinateur (sinon l'installation ne s'exécutera pas correctement).

- Dans le menu «**Démarrer**», allez dans les paramètres, puis dans le panneau de configuration.

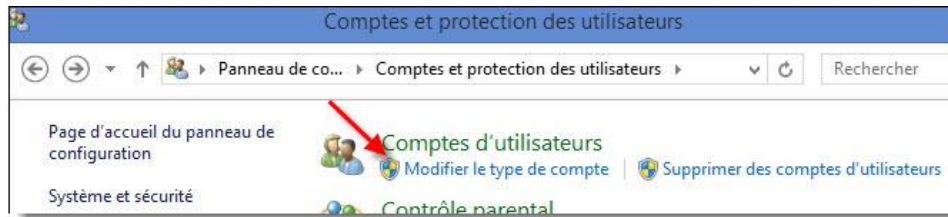
Cette fenêtre apparaîtra.

- Cliquez sur l'option «**Comptes et protection des utilisateurs**».



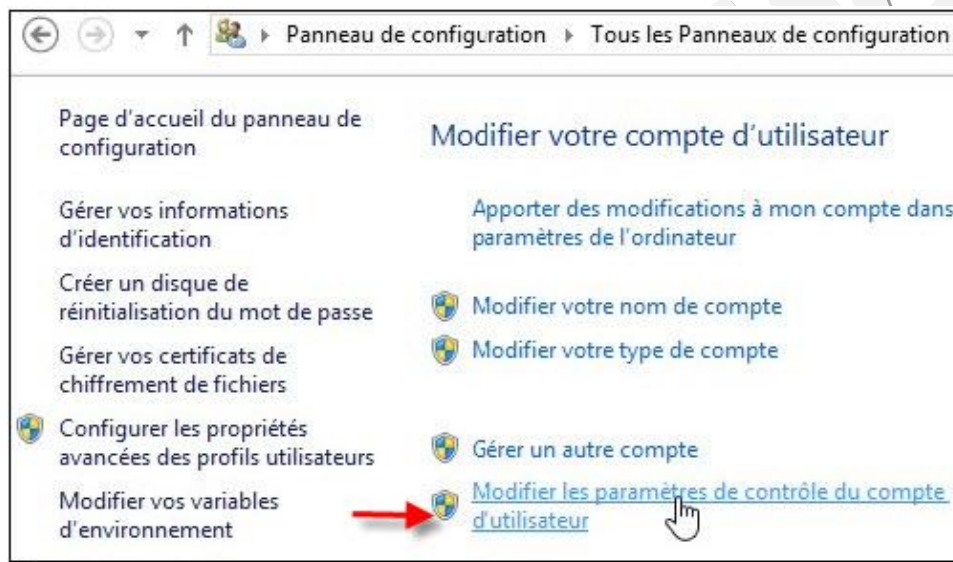
Cette fenêtre apparaîtra :

- Cliquez sur **«Modifier le type de compte»**.



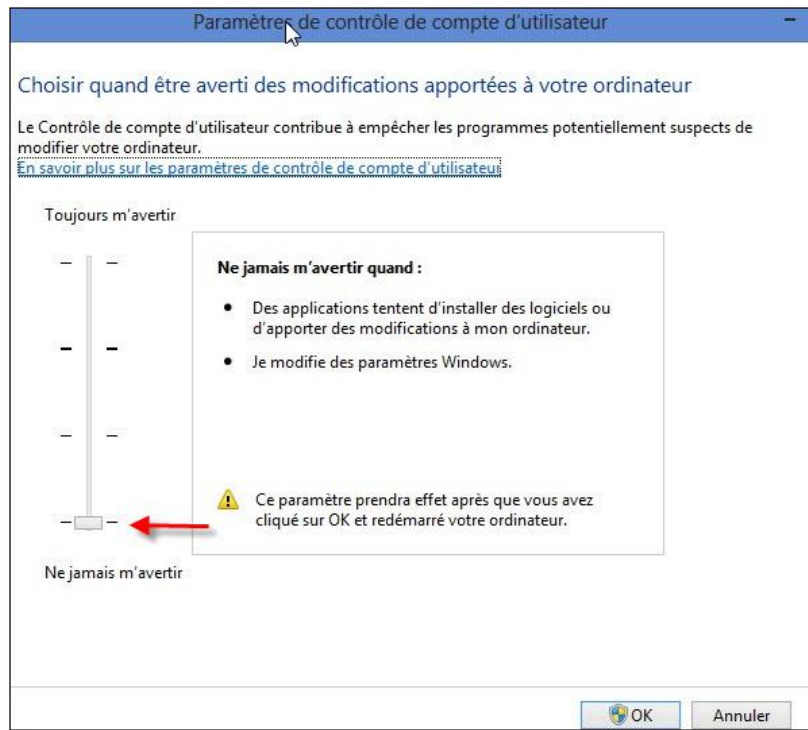
Cette fenêtre apparaîtra.

- Choisissez l'option **«Modifier les paramètres de contrôle du compte d'utilisateur»**.



Cette fenêtre apparaîtra.

- Sur le curseur de sécurité, abaissez le niveau d'avertissement à «**Ne jamais m'avertir**» tel qu'illustré et cliquez sur «**OK**».

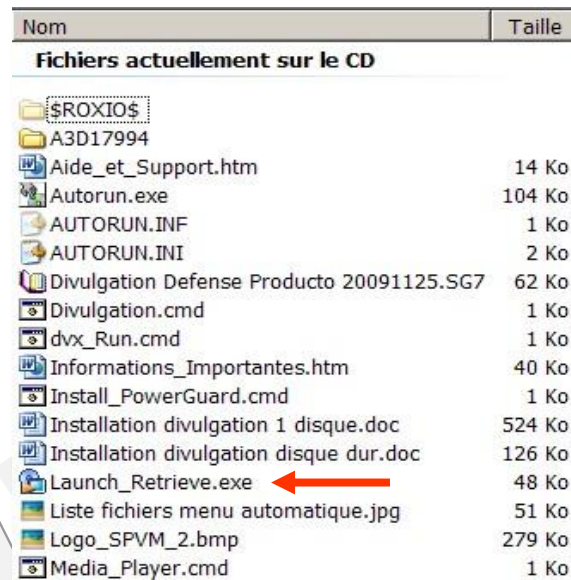


- Le système vous demandera de redémarrer votre ordinateur pour que les modifications s'appliquent.

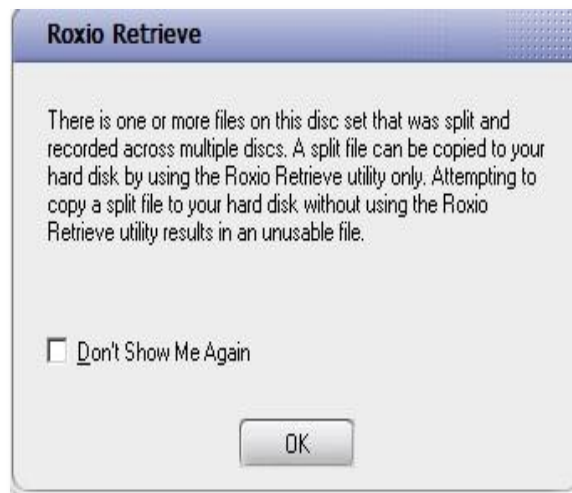


ÉTAPE 1 : RECONSTRUCTION DU CONTENU DES DISQUES

- 1.1 Insérez le CD/DVD numéro 1 dans le lecteur. S'il y a démarrage automatique, fermez la fenêtre à l'aide du «X».
- 1.2 À l'aide de l'Explorateur Windows, rendez-vous sur le répertoire du disque où vous trouverez une liste de fichiers et de répertoires.
 - Cliquez sur le fichier «**Launch_Retrieve.exe**».



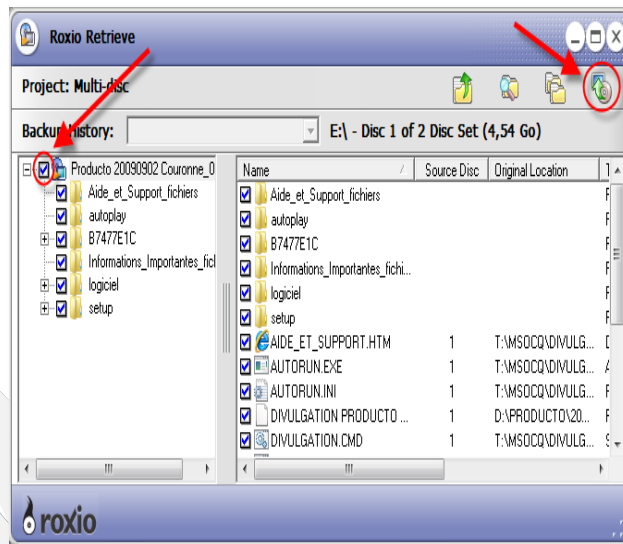
- 1.3 Lorsque le démarrage de «**Launch_Retrieve**» aura commencé, cette fenêtre apparaîtra. Lisez le message et appuyez sur OK.



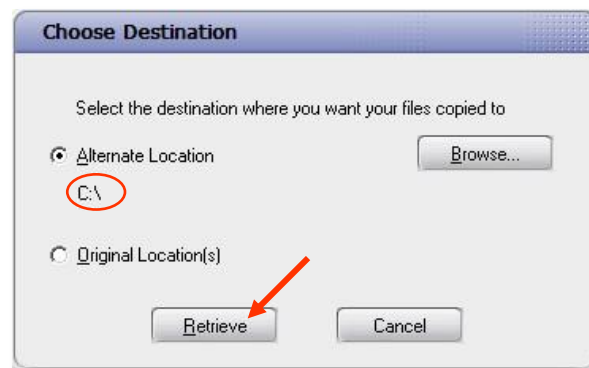
Traduction:

*Il y a un ou plusieurs fichiers sur ce disque qui a (ont) été divisé(s) et sauvegardé(s) à travers plusieurs disques. Un fichier divisé peut être copié sur votre disque dur seulement en utilisant le logiciel **ROXIO RETRIEVE**. Si vous tentez de copier un fichier qui a été divisé sur votre disque dur sans utiliser **ROXIO RETRIEVE**, ce fichier est inutilisable.*

- 1.4 Assurez-vous d'avoir assez d'espace sur votre disque dur pour installer complètement cette divulgation. Chaque DVD contient approximativement 4.7 Go.
- 1.5 Cochez la case comme indiqué pour sélectionner l'ensemble des répertoires et cliquez sur l'icône en haut à droite.



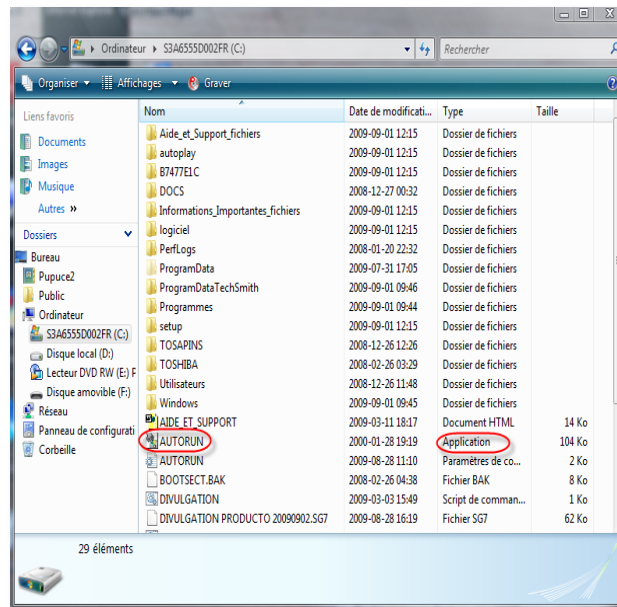
- 1.6 Cliquez sur «**Browse**» pour sélectionner l'unité de disque dans lequel vous enregistrerez l'ensemble des documents.
- 1.7 Choisissez obligatoirement la racine du lecteur «**C:**» comme emplacement pour l'enregistrement des fichiers et appuyez sur «**Retrieve**».



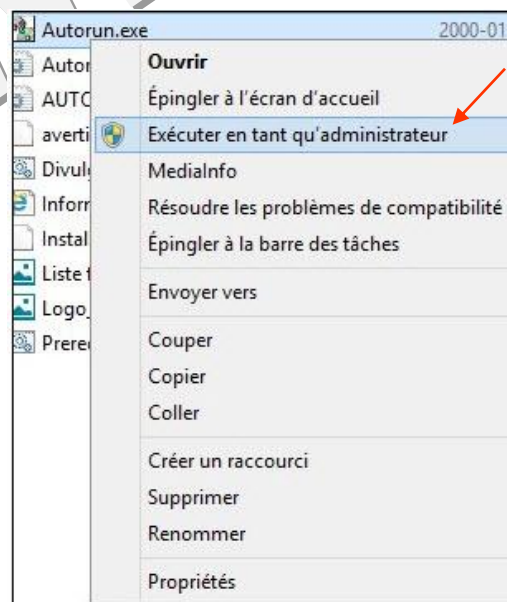
Vous verrez alors la progression du transfert des données DVD vers votre disque dur. Une fois terminée, on vous demandera d'insérer le second disque et ainsi de suite.

Dépendamment du contenu de la divulgation et des paramètres de votre ordinateur, le transfert du contenu d'un disque peut prendre jusqu'à plusieurs heures.

- 1.8 Lorsque le transfert sera terminé, à l'aide de l'Explorateur Windows, ouvrez le répertoire racine du lecteur «C».



- 1.9 Pour démarrer le menu d'installation automatique, avec le bouton de droite de la souris, cliquez sur «**Aurorun.exe**» ensuite sur «**Exécuter en tant qu'administrateur**».

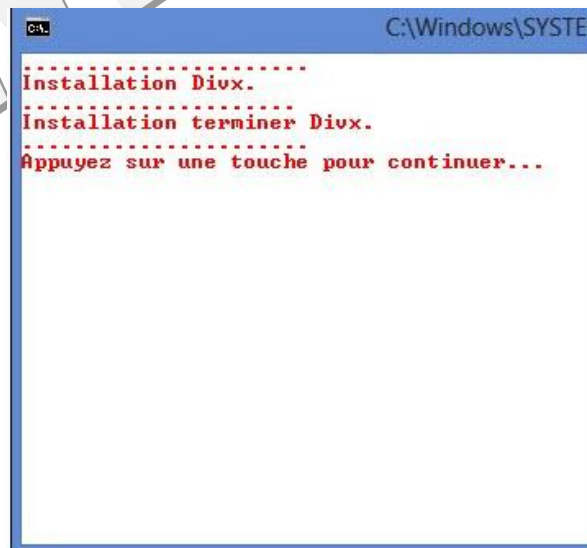


Le menu d'installation ci-dessous s'affichera.



ÉTAPE 2: INSTALLATION DES PRÉREQUIS

- 2.1 Avant de lire la divulgation, vous devez au préalable installer les systèmes (SUPERText Basic, Codec Vidéo et Lecteurs vidéo), en cliquant sur l'onglet «**Prérequis**».
- 2.2 Suivez ensuite les instructions qui suivent.



2.3 Vous obtiendrez une de ces 2 fenêtres :



- S'il s'agit de l'écran vidéo, fermez-le avec le «X»



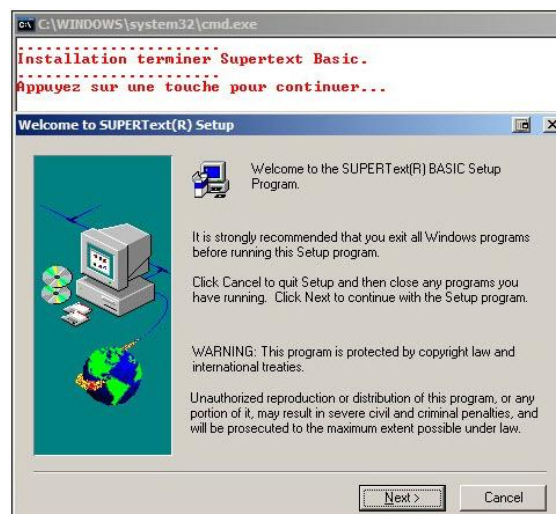
- Si vous obtenez cette fenêtre-ci, cliquez sur «**GOM Player**».



- Ensuite, la fenêtre du vidéo apparaîtra, fermez-la en cliquant sur le «X» comme précédemment.



- 2.4 D'autres fenêtres d'instructions comme celles-ci apparaîtront, exécutez-les.



- 2.5 À la fin des instructions, vous obtenez cette interface, cliquez sur l'onglet «**Divulgation**» pour lire la divulgation.



NOTE:

N'oubliez pas de remettre les paramètres de sécurité pour les utilisateurs dans le panneau de configuration

WINDOWS 8

IMPORTANT

Les droits d'administration de votre ordinateur sont nécessaires pour l'installation.

LECTURE DE LA DIVULGATION À PARTIR D'UN DISQUE DUR EXTERNE

Cette partie explique comment utiliser la divulgation électronique qui se trouve sur votre disque dur.

Les instructions qui suivent permettront de procéder à l'installation et/ou à la mise à jour des logiciels requis pour consulter la divulgation qui se trouve sur le disque dur externe avec l'explorateur Windows 8.

Cependant, avant de procéder à l'installation du logiciel, il est fortement recommandé d'abaisser le niveau de sécurité pour utilisateurs de votre ordinateur (sinon l'installation ne s'exécutera pas correctement).

- Dans le menu «**Démarrer**», allez dans les paramètres, puis dans le panneau de configuration.

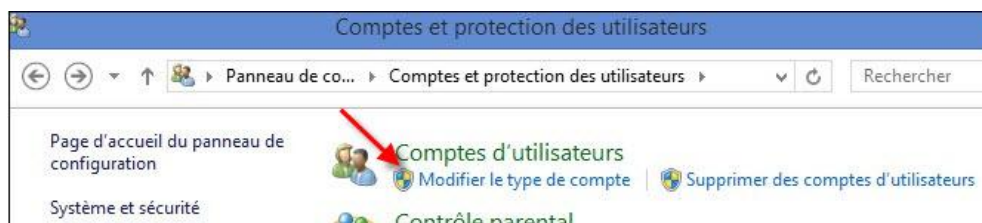
Cette fenêtre apparaîtra.

- Cliquez sur l'option «**Comptes et protection des utilisateurs**».



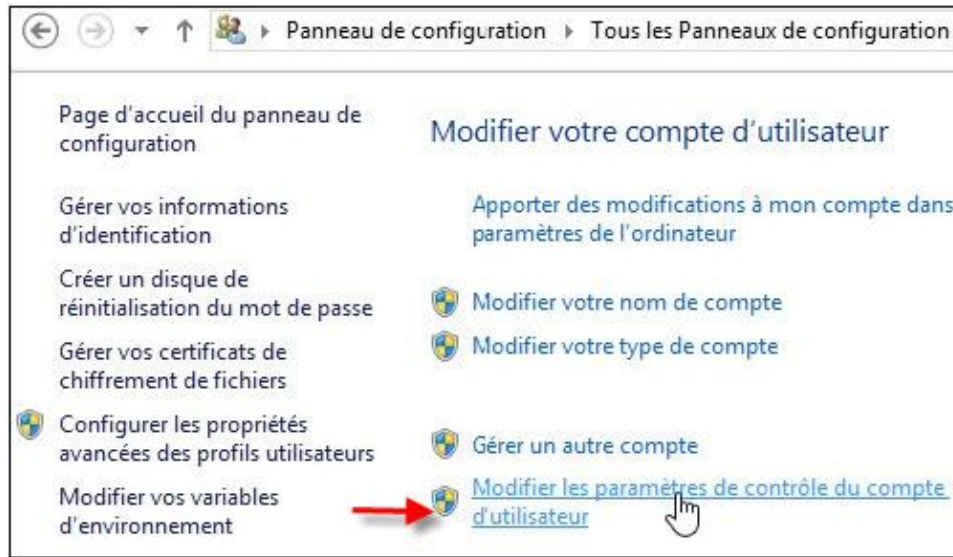
Cette fenêtre apparaîtra :

- Cliquez sur «**Modifier le type de compte**».



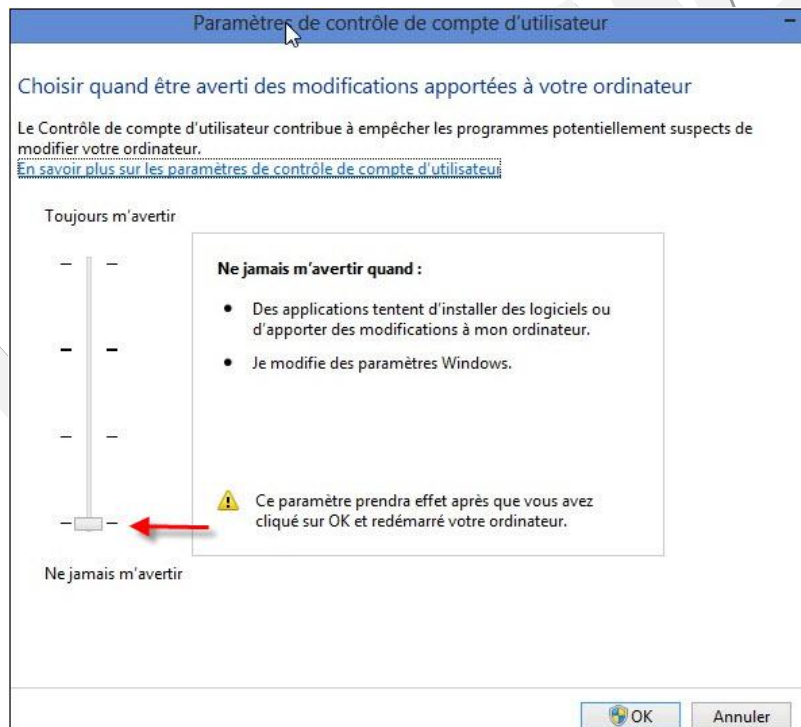
Cette fenêtre apparaîtra.

- Choisissez l'option «**Modifier les paramètres de contrôle du compte d'utilisateur**».



Cette fenêtre apparaîtra.

- Sur le curseur de sécurité, abaissez le niveau d'avertissement à «**Ne jamais m'avertir**» tel qu'illustré et cliquez sur «**OK**».

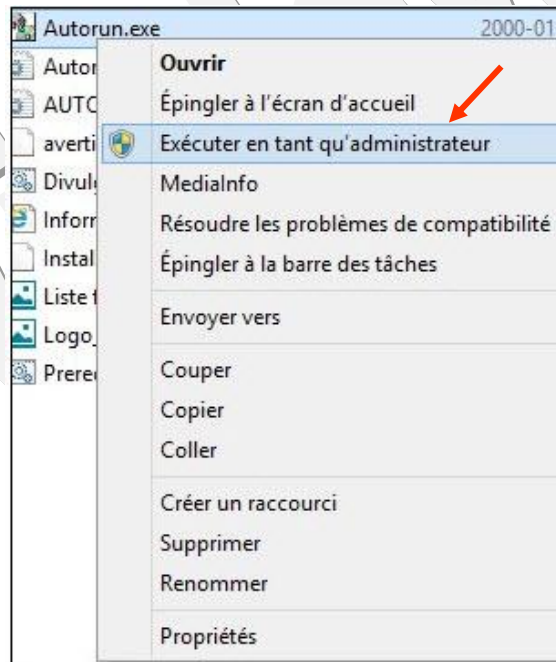


- Le système vous demandera de redémarrer votre ordinateur pour que les modifications s'appliquent.



ÉTAPE 1 : DÉMARRAGE DU MENU D'INSTALLATION

- 1.1 Branchez le disque dur dans votre ordinateur. Si le démarrage est automatique vous devez fermer le menu avec le X.
- 1.2 À l'aide de l'Explorateur Windows, rendez-vous dans le répertoire du disque où vous trouverez une liste de fichiers et de répertoires.
 - Pour démarrer le menu d'installation automatique, avec le bouton de droite de la souris, cliquez sur «**Autorun.exe**», ensuite sur «**Exécuter en tant qu'administrateur**».



Cette interface apparaîtra avec le menu d'installation «**Prérequis**».



ÉTAPE 2: INSTALLATION DES PRÉREQUIS

- 2.1 Vous devez au préalable installer les systèmes (SUPERText Basic, Codec Vidéo et Lecteurs vidéo), en cliquant sur l'onglet «**Prérequis**».
- 2.2 Exécutez les instructions qui suivent.



2.3 Vous obtiendrez une de ces 2 fenêtres :



- S'il s'agit de l'écran vidéo, fermez-le avec le «X»



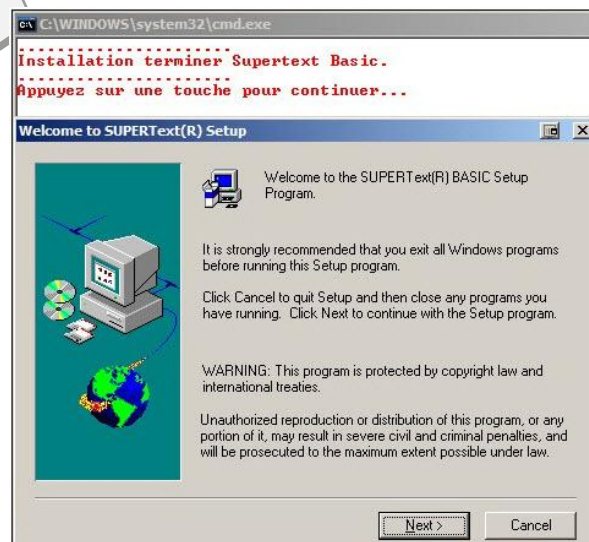
- Si vous obtenez cette fenêtre-ci, cliquez sur «**GOM Player**».



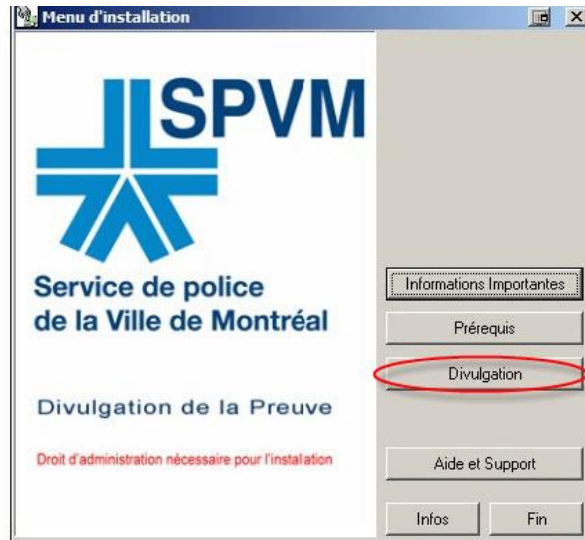
- Ensuite, la fenêtre du vidéo apparaîtra, fermez-la en cliquant sur le «X» comme précédemment.



- 2.4 D'autres fenêtres d'instructions comme celles-ci apparaîtront, exécutez-les.



- 2.5 À la fin des instructions, vous obtenez cette interface, cliquez sur l'onglet «**Divulgation**» pour lire la divulgation.



NOTE:

N'oubliez pas de remettre les paramètres de sécurité pour les utilisateurs dans le panneau de configuration.

Aide et support

Pour tout besoin d'aide sur l'utilisation de la divulgation électronique, vous pouvez communiquer avec l'Unité de gestion de la preuve du Service de police de la Ville de Montréal en composant le (514) 280-3297.

MISE EN GARDE

Les informations contenues dans cette divulgation sont remises sous forme électronique, dans le but de faciliter la recherche et la consultation des documents. Il est à noter qu'il peut s'être glissé certaines disparités entre les informations contenues dans les champs du moteur de recherche et celles apparaissant aux documents originaux. Les champs de la banque de données alimentée par le Service de Police de la Ville de Montréal, ne sont pas à l'abri de certaines erreurs dites d'alimentation.

Seuls les documents originaux transmis sous forme numérisée constituent de la preuve et font foi de leur contenu.

Propriété du
Service de Police de la Ville de Montréal

Reproduction interdite